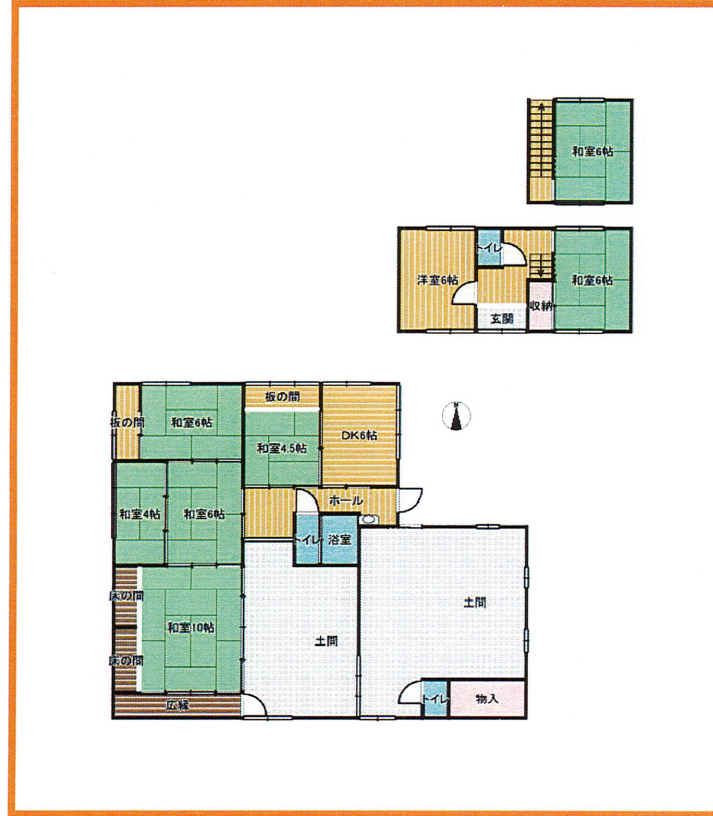


丹波篠山市池上古民家のセールスポイント

土地面積200坪超の古民家住宅です。古民家好きな方がかでしょうか？（水廻りを含め大規模改修は必要です）

※図面と現況が異なる場合は現況を優先いたします。



種別	売買 中古一戸建住宅		
交通	福知山線篠山口駅 徒歩64分		
その他交通			
価格	1,300万円		
所在	〒669-2436 兵庫県丹波篠山市池上		
建物	構造・規模	木造・1階建	築年月 1935年1月
	建物面積	126.22㎡	間取 8SDK
間取内訳			
土地	土地面積	公簿957.39㎡	私道面積 無
	土地権利	所有権	借地料 -
	借地期間	-	借地期限 -
	地目	宅地	都市計画 非線引区域
	用途地域	指定なし	
	建ぺい率/容積率	60%/200%	接道状況 二方
	セットバック	無	
法令上の制限	景観法		
引渡時期	相談	現況	空家
建築確認番号	第-号		
その他費用			
設備	庭50坪以上 / 平坦地 / 土地200坪以上 / 南側道路面す		
備考	他に昭和52年築軽量鉄骨造 2階建 建物延床面積52.91㎡、土蔵 延床面積40㎡、木造物置 3棟（延床面積61.46㎡、47.96㎡、57.03㎡あり）現状有姿・契約不適合責任不問でのお渡しです。		