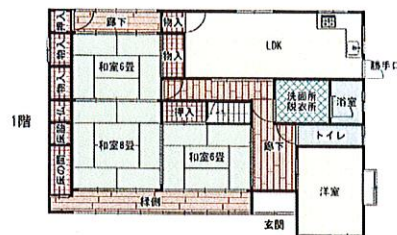


売却

# 日置地区 宮ノ前 8LDK 650万円



(母屋)



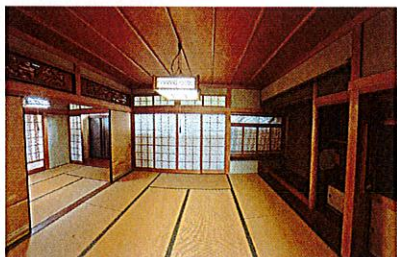
図面と現況が異なる場合は、現況を優先する



2階



(旧母屋)



(母屋の和室)



(母屋のLDK)

～旧街道沿いの見晴らしが良い家～

母屋 築39年

プロパンガス

母屋 上下水道有

旧母屋 上水道有  
下水道無

土地面積: 387.49㎡  
建物面積: 182.30㎡  
地目: 宅地  
都市計画: 非線引区域

- JR篠山口駅まで 車で約19分
  - 丹波篠山市役所城東支所まで 車で約3分
  - 篠山日置郵便局まで 車で約3分
  - スーパーサンセブンまで 車で約4分
- ※ 母屋と旧母屋とのセット売却  
※ 旧母屋(洪水浸水0.5～3.0m未満区域)

問合せ番号 B203 No.276