

不動産情報

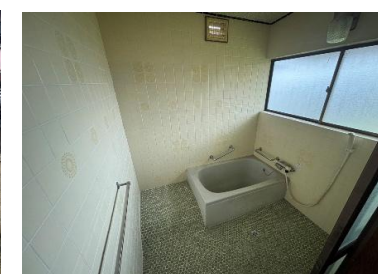
土 地	交通	JR福地山線 篠山口駅 まで4500m				
	所在地	丹波篠山市西浜谷				
	地積	406.61	m ²	(122.99)	坪	
地	地目	宅地	地勢	平坦		
	接道	北側	公道			
		南側	公道			
建 物	構造	木・鉄骨造かわらぶき2階建				
	建物面積	194.64	m ²	(58.87)	坪	
	建築年月	平成2年				
	付属建物	便所 木造かわらぶき平屋建 4.04m ² 昭和45年				
制 限	都市計画	非線引区域				
	用途地域	無指定				
	建蔽率	60	%	容積率	200	%
設 備	電気	関西電力	ガス	個別プロパン		
	上水道	公営	下水道	公共		
	駐車場	-				
近 隣 施 設	ラ・ムー 篠山店	2500	m			
	バザールタウン篠山 NEWS館	3200	m			
	ローソン 篠山東岡屋店	2200	m			
	岡本病院	2000	m			

960

万円 (非課税)

坪単価

★敷地約120坪の閑静な住宅地 農地付き戸建て★



1F



2F

備考 (現状での取引となります)

別途：田：1879m² (568.39坪) 山林：9581m² (2898.25坪) 有り

※農地法許可申請費用は買主負担とします。

※売主の契約不適合責任免責