

売戸建住宅

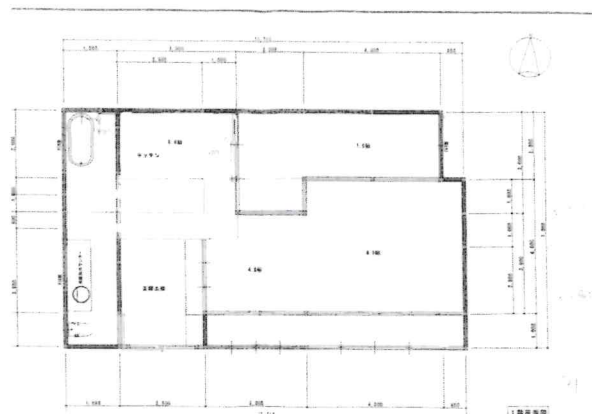
丹波篠山市桑原

古民家
土地288坪！

間取り
2DK

建物面積
80.66㎡

築年月
1926年05月



物件種目	売戸建住宅
最寄駅	篠山口
間取タイプ	2DK
価格	500万円

物件所在地	兵庫県丹波篠山市桑原		
交通	J R 福知山線 篠山口 距離18,600m		
土地面積	公簿 952.29㎡	私道面積 (共有持分)	
建物	構造・規模	木造 1階建	
	面積	80.66㎡	
	間取内訳		
土地権利	所有権	地目	
都市計画	区域外	用途地域	
建ぺい率		容積率	
築年月	1926年05月	駐車場	
現況	空家	引渡可能 時期	相談
建築確認 番号			
接道状況 (角地・間口)	南2.5m 接面2.5m		
設備			
備考	土砂災害警戒区域。地目：宅地・原野。		

この図面は物件情報の一部を抜粋して掲載しております。(現況優先)
入居日・引渡日変更や付帯条件、別途料金等が発生する場合がありますのでご確認ください。