

不動産情報

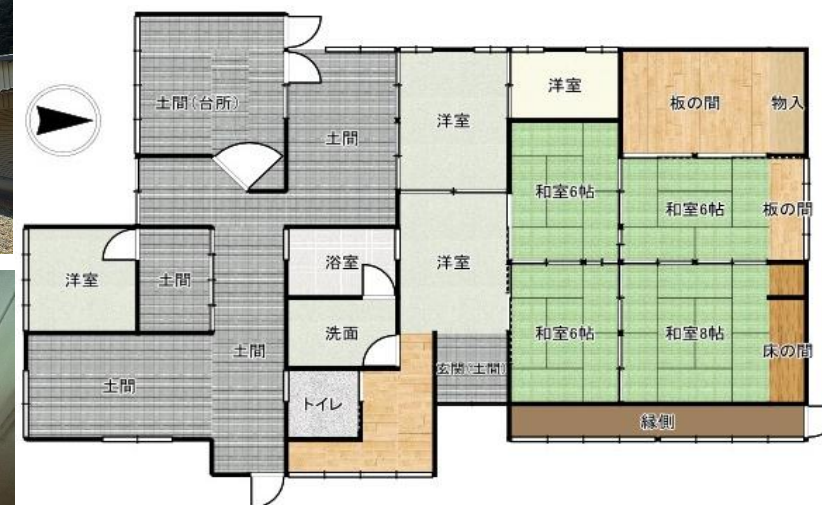
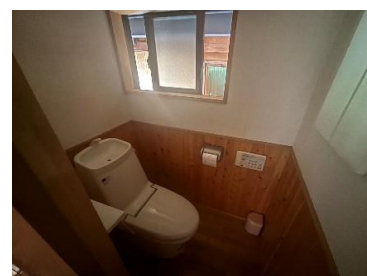
土 地	交通	J R 福知山線 篠山口駅 23,000m				
	所在地	丹波篠山市下原山				
	地積	824.54	㎡	(249.42)	坪	
	地目	宅地	地勢	平坦		
地	接道	東側	公道			
		西側	里道			
		側				
建 物	構造	木造草ぶき平屋建				
	建物面積	109.09	㎡	(32.99)	坪	
	建築年月					
	付属建物	①物置：37.02㎡ ②倉庫：46.94㎡ ③物置：19.83㎡				
制 限	都市計画	非線引区域				
	用途地域	無指定				
	建蔽率	60	%	容積率	200	%
	その他					
設 備	電気	関西電力	ガス	個別プロパン		
	上水道	公営	下水道	公共		
近 隣 施 設	駐車場					
近 隣 施 設	ローソン 篠山安田店	4600	m			
	ミニストップ 篠山細工所店	7700	m			
	丹波篠山市役所	16000	m			
	フレッシュバザール 篠山店	16000	m			

680

万円 (非課税)

坪単価

★風情ある古民家・農地付き★



備考 ※契約不適合責任免責

※引渡しまでに売主負担にて非農地証明により地目変更登記を行います。

※農地 (5514㎡)、山林 (2813㎡)、原野 (339㎡) 付