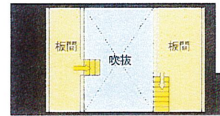
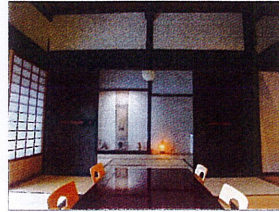
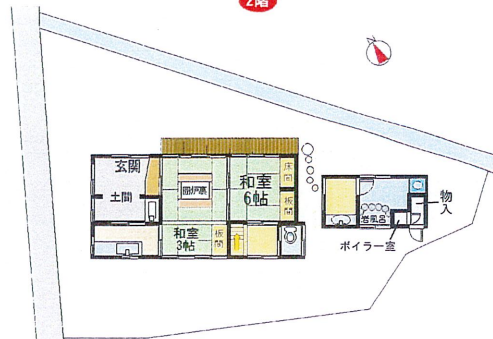


丹波篠山の自然に囲まれた茅葺古民家です。伝統的な茅葺住宅をリノベーション済みなので、手入れ不要で即利用可能。



2階



※概略図につき、現況優先となります。

物件種別	古民家住宅			
価格	1,500万円			
所在地	兵庫県丹波篠山市栗柄			
交通状況	J R 福知山線篠山口駅 車で15分			
	舞鶴若狭道丹南篠山口インターから車で14分			
土地建物	面積	282.64㎡ (85.49坪)		
	私道面積	-		
	地目	宅地		
	延床面積	89.94㎡ (27.2坪)		
	建物構造	木造 草葺	2階建	
	築年月	築年月不詳		
	間取り	4K		
	都市計画	未線引区域		
	用途地域	指定の無い区域		
	建ぺい率	60%	容積率	200%
法令上の制限	自然公園法・砂防河川区域内			
土砂災害防止法	土砂災害警戒区域内			
接道方向等①	西側公道 幅員2m接道			
接道方向等②	-			
設備	駐車場	無	電気	有
	飲料水	公営水道	下排水	公共下水
	ガス	プロパンガス		
小学校区	西紀小学校まで 5500m			
中学校区	西紀中学校まで 7300m			
周辺環境	スーパーまで9999m 病院まで7800m			
備考	※現況有姿でのお引渡しです。※附属建物(岩風呂)16.11㎡。※再建築の際には43条但し書き許可申請が必要です。			
現況	使用中	引渡し時期	要相談	

丹波篠山市のぼつんと古民家！清流沿いに佇む茅葺古民家で、趣を残しつつ、温かみのある売主様こだわりの住空間です！憧れの囲炉裏・土間・庭池と離れには岩風呂もありのんびりできそうですね！上下水道完備！