

売戸建住宅

篠山口駅

住吉台戸建

間取り
5LDK

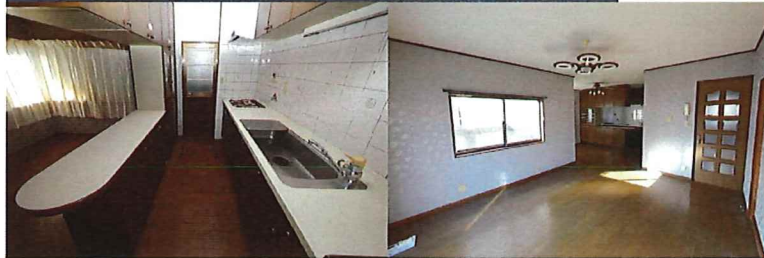
建物面積
124.76㎡

築年月
1992年12月

南東角地日当たり良好です。駐車場は2台可（車種をご確認ください）

チェックポイント！

主要採光面：南向き、閑静な住宅街、追焚機能、浴室に窓あり、トイレ2ヶ所、温水洗浄便座、シャワー付洗面化粧台、3口以上コンロ、システムキッチン、全居室収納、シューズ1C、床下収納、プロパンガス、出窓、電気、上水道、下水道、シャッター雨戸、庭、駐車場2台分



物件種目	売戸建住宅
最寄駅	篠山口
間取タイプ	5LDK
価格	1,110万円

物件所在地	兵庫県丹波篠山市住吉台		
交通	J R 福知山線 篠山口 徒歩25分		
土地面積	公簿 210.61㎡	私道面積 (共有持分)	なし
	構造・規模	木造 2階建	
建物	面積	124.76㎡	
	間取内訳	和 6・8 洋 6・6・6 LDK 18.5	
土地権利	所有権	地目	宅地
都市計画	非線引区域	用途地域	1種低層
建ぺい率	50%	容積率	100%
築年月	1992年12月	駐車場	
現況	空家	引渡可能時期	相談
建築確認番号			
接道状況 (角地・間口)	角地：2方道路 東5.9m 公道 接面16.0m 南4.9m 公道 接面11.0m		
設備	追焚機能、浴室に窓あり、トイレ2ヶ所、温水洗浄便座、シャワー付洗面化粧台、3口以上コンロ、システムキッチン、全居室収納、シューズ1C、床下収納、プロパンガス、出窓、電気、上水道、下水道、シャッター雨戸、庭、駐車場2台分		
備考	売主の契約不適合責任は負いません。現状にてお引渡致します。設備の保証はなし。給湯器は壊れています。		

この図面は物件情報の一部を抜粋して掲載しております。（現況優先）
入居日・引渡日変更や付帯条件、別途料金等が発生する場合がありますのでご確認ください。