

不動産情報

土 地	交 通	J R 福知山線 草野駅 4700m			
	所在地	丹波篠山市今田町下立杭			
	地 積	817.02	m ²	(247.14)	坪
地	地 目	宅地	地 勢	平坦・傾斜地	
	接 道	東 側	公道		
		西 側	公道		
側					
建 物	構 造	木造亜鉛メッキ鋼板ぶき平屋建て			
	建物面積	161.48	m ²	(48.84)	坪
	建築年月	昭和元年 (公課証明参照)			
	付属建物	①居宅：昭和52年 40.65㎡ ②居宅：平成21年 58.21㎡ ③物置：昭和52年 20.40㎡			
制 限	都市計画	都市計画区域内			
	用途地域	非線引き			
	建蔽率	70	%	容積率	200 %
	その他				
設 備	電 気	関西電力	ガ ス	個別プロパン	
	上水道	公営	下水道	公営	
	駐車場				
近 隣 施 設	兵庫陶芸美術館	1000	m		
	古市駅	5700	m		
	丹波篠山市 今田支所	4500	m		
	こんだ薬師温泉 ぬくもりの郷	5300	m		

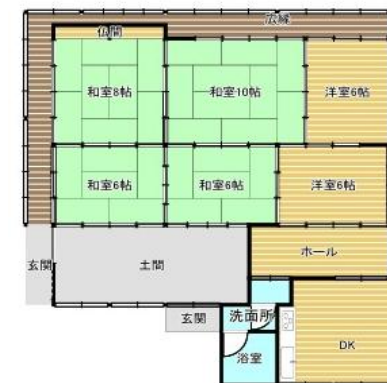
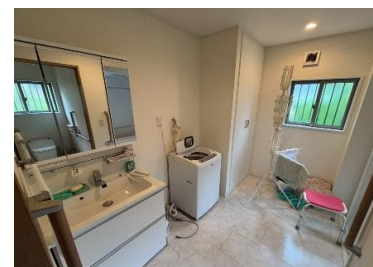
2,900

万円

(非課税)

坪単価

★歴史的な地区 農地付き戸建★



備考 ※売主からの境界は非明示 ※契約不適合責任免責

内訳：田：10969㎡ (3318.12坪) 畑：1140.67㎡ (345.05坪)

原野：449.61㎡ (136坪) 山林：42,008 (17,707.42坪)

※農地法の許可は買主負担となります。