

# 売戸建住宅

篠山口駅

日当たり良好  
部屋数多い

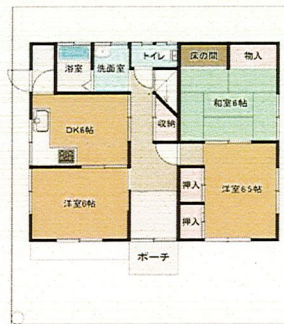
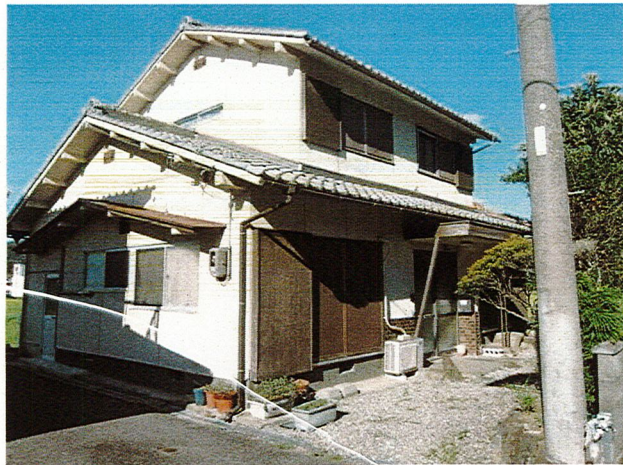
チェックポイント！

主要採光面：南向き,プロパンガス,電気,上水道,下水道,駐車場3台分以上

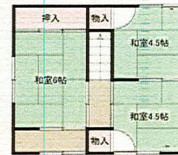
間取り  
6DK

建物面積  
122.00㎡

築年月  
1976年11月



配置図略図 1階平面図



2階平面図

物件種目	売戸建住宅
最寄駅	篠山口
間取タイプ	6DK
価格	550万円

物件所在地	兵庫県丹波篠山市日置		
交通	J R 福知山線 篠山口 距離10,700m		
土地面積	公簿 284.64㎡	私道面積 (共有持分)	
建物	構造・規模	木造 2階建	
	面積	122.00㎡	
	間取内訳	和 6・6・4.5・4.5 洋 6・6.5 DK 6	
土地権利	所有権	地目	宅地
都市計画	非線引区域	用途地域	無指定
建ぺい率	60%	容積率	200%
築年月	1976年11月	駐車場	
現況	空家	引渡可能時期	相談
建築確認番号			
接道状況 (角地・簡口)	西3.1m		
設備	プロパンガス,電気,上水道,下水道,駐車場3台分以上		
備考	駐車場は、1台ですが、庭を改修すれば2台は可能です。リフォームは必要と思われます。		

この図面は物件情報の一部を抜粋して掲載しております。(現況優先)  
入居日・引渡日変更や付帯条件、別途料金等が発生する場合がありますのでご確認ください。