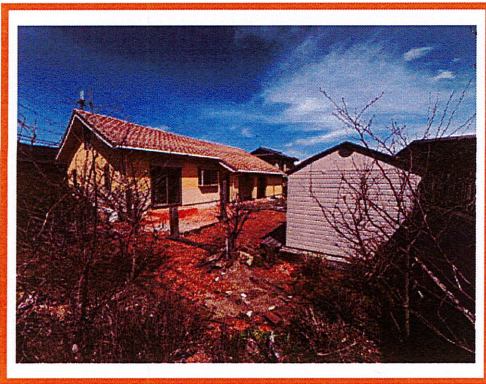
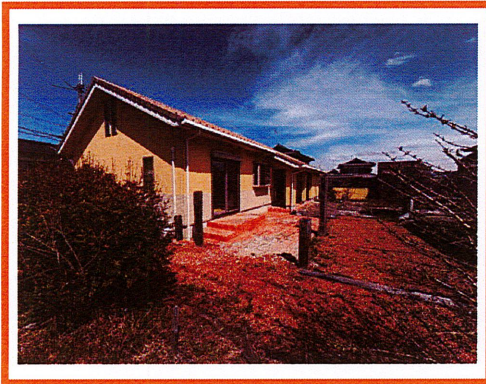


丹波篠山市味間奥 平家戸建のセールスポイント

丹波篠山市味間奥のオール電化平家住宅です。内装・外装ともにオシャレなお家です♪敷地は広々130坪超！

※図面と現況が異なる場合は現況を優先いたします。



種別	売買 中古一戸建住宅		
交通	福知山線篠山口駅 徒歩38分		
その他交通	福知山線丹波大山駅 徒歩24分		
価格	1,780万円		
所在	〒669-2223 兵庫県丹波篠山市味間奥		
建物	構造・規模	木造・1階建	築年月 2006年3月
	建物面積	114㎡	間取 4LDK
間取内訳			
土地	土地面積	公簿432.98㎡	私道面積 -
	土地権利	所有権	借地料 -
	借地期間	-	借地期限 -
	地目	宅地	都市計画 非線引区域
	用途地域	指定なし	
	建ぺい率/容積率	60%/200%	接道状況 二方
	セットバック	済	
法令上の制限	景観法/宅地造成及び特定盛土等規制法		
引渡時期	相談	現況	空家
建築確認番号	第BVJ-K05-10-0950号		
その他費用			
設備	オール電化 / 南面バルコニー / フローリング / 複層ガラス / 倉庫 / LDK15帖以上 / 駐車3台可 / 庭30坪以上 / システムキッチン / 勝手口 / バス・トイレ別 / 浴室1坪以上 / クローゼット2ヶ所 / 屋根裏収納 / 押入 / 平坦地 / 土地100坪以上		
備考	エコキュートは修理・交換が必要です。 屋根裏収納・外部倉庫・物置付き！		