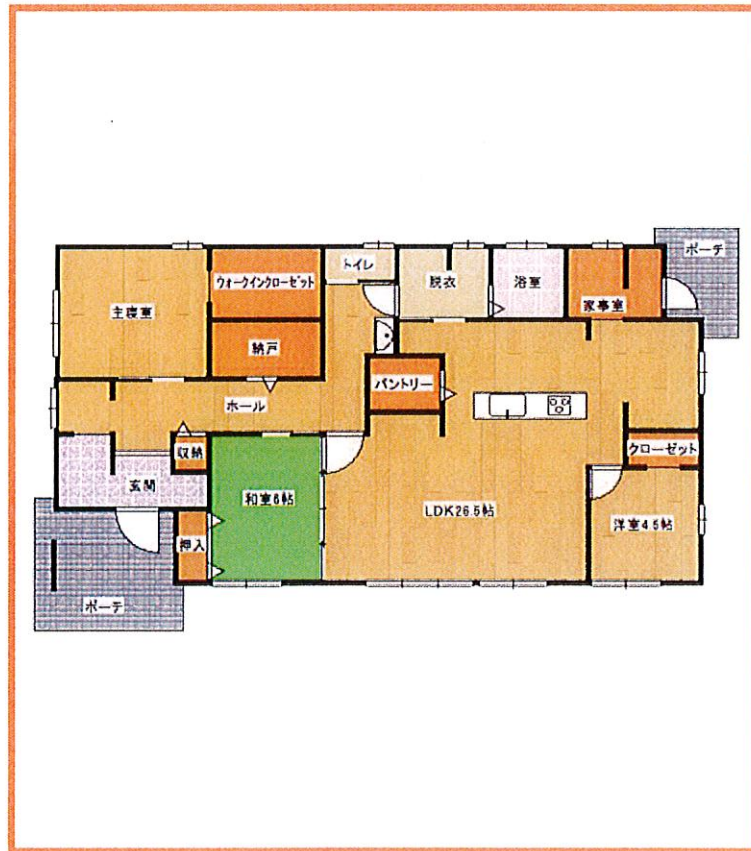
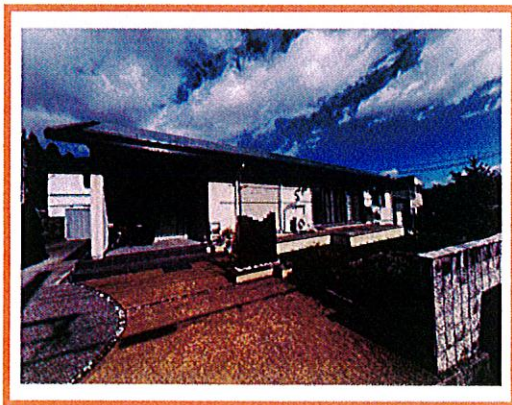
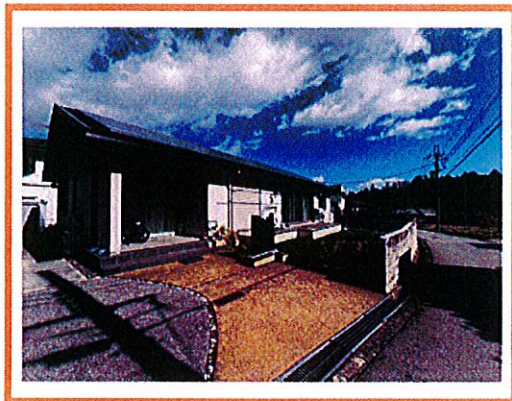


味間南 平家戸建のセールスポイント

丹波篠山市味間南のオール電化平家戸建です。大手ハウスメーカー施工住宅！土地面積100坪超！でゆったり生活できますよ♪

※図面と現況が異なる場合は現況を優先いたします。



種別	売買 中古一戸建住宅			
交通	福知山線篠山口駅			
その他交通				
価格	2,980万円			
所在	兵庫県丹波篠山市味間南			
建物	構造・規模	軽量鉄骨・1階建	築年月	2015年6月
	建物面積	121.49㎡	間取	3SLDK
	間取内訳			
土地	土地面積	公簿374.6㎡	私道面積	無
	土地権利	所有権	借地料	-
	借地期間	-	借地期限	-
	地目	宅地	都市計画	非線引区域
	用途地域	指定なし、指定なし		
	建ぺい率/容積率	60%/200%	接道状況	一方
	セットバック	無		
法令上の制限	景観法/宅地造成及び特定盛土等規制法			
引渡時期	相談	現況	居住中	
建築確認番号	第-号			
その他費用				
設備	オール電化 / 太陽光発電システム / フローリング / 琉球畳 / 建設住宅性能評価付 / バリアフリー / 平屋 / 南面リビング / LDK12帖以上 / 駐車4台可 / 南庭 / 独立型キッチン / IHクッキングヒーター / バス・トイレ別 / 浴室1坪以上 / 追焚機能浴室 / 蓄熱式暖房 / ウォークインクローゼット / 物置 / 始発駅 / 平坦地 / 緑豊かな住宅地 / 注文住宅メーカー施工 / 住宅性能保証付 / 住宅金融支援機構利用可 / フラット35S適合証明書 / 土地100坪以上 / 接道幅10m以上 / 南側道...			
備考	土砂災害警戒区域。居住中につき内見の際は事前ご予約が必要です。			