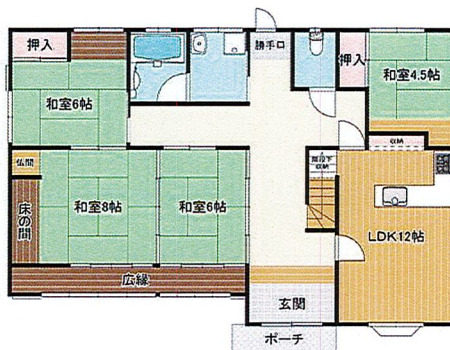
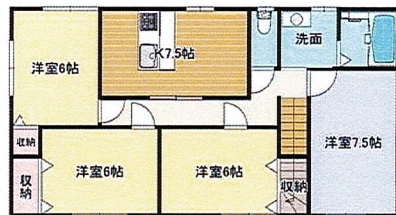


# 売戸建住宅



## チェックポイント！

- 主要採光面：南向き●3面採光●二世帯向き●隣接建物距離2m以上●空き家バンク登録物件●バス1坪以上●追焚機能●トイレ2ヶ所●温水洗浄便座●シャワー付洗面化粧台●3口以上コンロ●IHキッチンヒーター●カウンターキッチン●システムキッチン●クローゼット●照明器具●電気●上水道●下水道●インターネット対応●モニタ付インターホン●火災警報器（報知機）●庭●庭10坪以上●駐車場3台分以上

## 丹波篠山市味間奥 のんびり田舎暮らし！

間取り  
8LDK

建物面積  
229.61㎡

築年月  
2004年10月

この図面は物件情報の一部を抜粋して掲載しております。（現況優先）  
入居日・引渡日変更や付帯条件、別途料金等が発生する場合がありますのでご確認ください。

所在地	丹波篠山市味間奥
間取タイプ	8LDK
価格	2,500万円

物件所在地	兵庫県丹波篠山市味間奥 丹波篠山市味間奥 売戸建		
交通			
土地面積	公簿 691.91㎡	私道面積 (共有持分)	なし
建物	構造・規模	木造 2階建	
	面積	229.61㎡	
	間取内訳	和 8・6・6・6 洋 7.5・6・6・6 LDK 12	
土地権利	所有権	地目	宅地
都市計画	非線引区域	用途地域	
建ぺい率	60%	容積率	200%
築年月	2004年10月	駐車場	有 無料
現況	空家	引渡可能時期	相談
建築確認番号			
接道状況 (角地・間口)	北公道		
設備	バス1坪以上,追焚機能,トイレ2ヶ所,温水洗浄便座,シャワー付洗面化粧台,3口以上コンロ, IHキッチンヒーター,カウンターキッチン,システムキッチン,クローゼット,照明器具,電気,上水道,下水道,インターネット対応,モニタ付インターホン,火災警報器 (報知機),庭,庭10坪以上,駐車場...		
備考	土砂災害警戒区域 ※図面と現況に相違がある場合には、現況優先といたします。		