

不動産情報

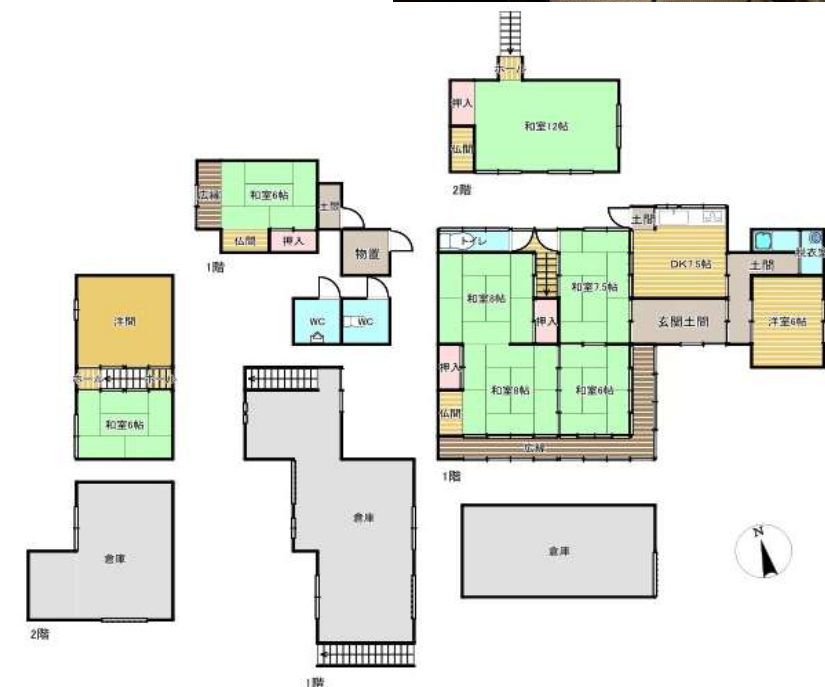
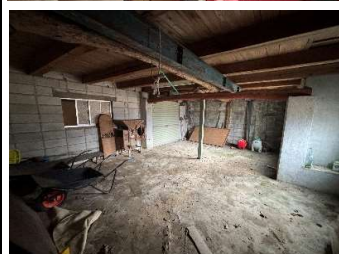
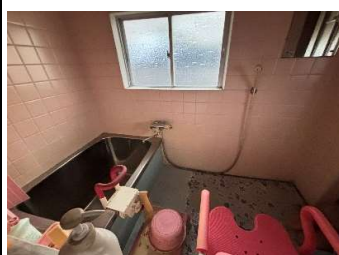
土 地	交通	JR福知山線 古市駅2100m			
	所在地	丹波篠山市住山			
	地積	318.45	m ²	(96.33)	坪
地	地目	宅地・田	地勢	平坦	
	接道	南東側	公道		
		側			
側					
建 物	構造	木造亜鉛メッキ鋼板ぶき 2階建			
	建物面積	160.31	m ²	(48.49)	坪
	建築年月	昭和元年(課税明細参照)			
	付属建物	種類: 居宅・物置 構造: 木・鉄骨造かわら・亜鉛メッキ鋼板ぶき 2階建 面積: 130.81m ² 種類: 物置 構造: 木・コンクリートブロック造亜鉛メッキ鋼板ぶき平家建 面積: 42.07m ²			
制 限	都市計画	都市計画区域内			
	用途地域	非線引区域			
	建蔽率	60	%	容積率	200 %
設 備	電気	関西電力	ガス	個別プロパン	
	上水道	公営	下水道	個別浄化槽	
	駐車場				
近 隣 施 設	古市郵便局	1800	m		
	ローソン 篠山古市店	1800	m		
	古市小学校	2500	m		
	丹波篠山市役所	11700	m		

980

万円 (非課税)

坪単価

★農地付き戸建て、閑静な住宅地★



備考 (現状での取引となります)

※浄化槽エリアに該当します。

※農地転用費用は買主負担

※地目: 田 888.00m²(268.62坪)が付いています。