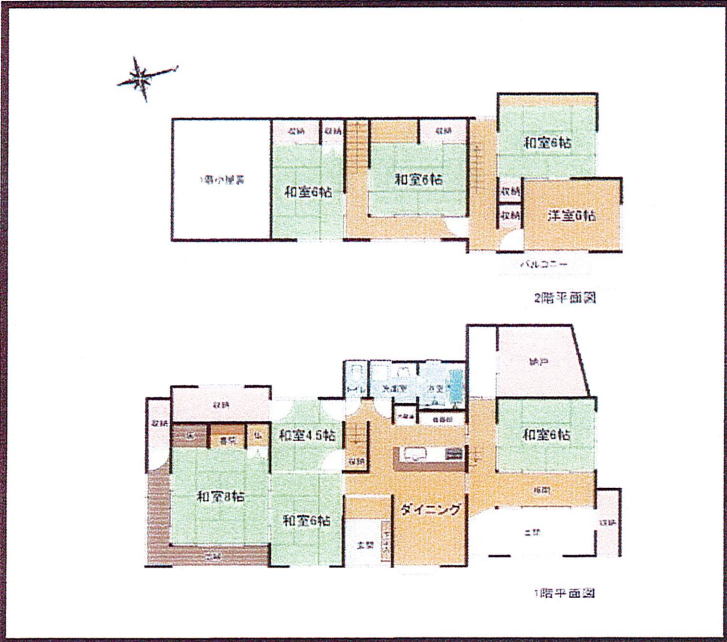


**陶芸の郷、眺望満点の大面積美観住宅のセールスポイント**

魅力が満載の素敵な10LDK物件の情報をご用意しています。快適な室内環境を持つ、中古の一戸建て物件となっています。浴室乾燥機付きの物件は、乾燥機で浴室を乾燥させることができるのでカビの繁殖を防ぐことに役立ちます。来訪者の顔が見えるTVインターホン付き。地域に特化したエステート大前が住まい探しをサポートします。まずはお気軽に079-597-3062よりご連絡ください。

※図面と現況が異なる場合は現況を優先いたします。



**陶芸の郷、眺望満点の大面積美観住宅のオススメポイント**

-   
 温水洗浄便器
-   
 追い焚き機能
-   
 モニター付き  
インターホン
-   
 リフォーム
-   
 システムキッチン
-   
 浴室乾燥機
-   
 駐車場あり
-   
 オール電化
-   
 洗髪洗面化粧台

種別	売買 中古一戸建住宅			
交通	福知山線相野駅 徒歩67分「試験場前」バス停下車徒歩2分			
その他交通	福知山線草野駅 徒歩67分「試験場前」バス停下車徒歩2分			
価格	900 万円(税込)			
所在	〒669-2135 兵庫県丹波篠山市今田町上立杭			
建物	構造・規模	木造・2階建	築年月	1970年2月
	建物面積	224.39㎡	間取	10LDK
間取内訳	1階 和室 6帖 1室, 1階 和室 4.5帖 1室, 1階 洋室 6帖 1室, 1階 S 7.3帖 1室, 1階 S 3帖 1室, 1階 その他 14.4帖 1室, 1階 LDK 17帖 1室, 2階 和室 6帖 3室, 2階 洋室 6帖 1室,			
土地	土地面積	公簿332.23㎡	私道面積	無
	土地権利	所有権	借地料	-
	借地期間	-	借地期限	-
	地目	宅地	都市計画	非線引区域
	用途地域	指定なし、指定なし		
	建ぺい率/容積率	45%/67%	接道状況	一方
	セットバック	無		
法令上の制限	宅地造成及び特定盛土等規制法/歴史的風土保存地区/日影制限有/不整形地/接道と段差有			
引渡時期	即時	現況	空家	
建築確認番号	第-号			
その他費用				
設備	ゲストルーム / ストックヤード / 敷地内遊び場 / タイヤ置き場 / オール電化 / エコキュート / ルーフバルコニー / フローリング / 雨戸 / 二重サッシ / 四寸柱 / 玄関ポーチ / 玄関ホール / エアコン / 照明器具付き / TVモニター付インターホン / 縁側 / 倉庫 / 開口1.0m以上 / 出窓 / 東南向き / 2面採光 / LDK15帖以上 / リビングの隣和室 / 和室 / 和室8畳以上 / 畳コーナー / 床の間 / 地下室 / フリースペース / 土間 / 2ドア1ルーム / 駐輪場 / 駐車2台可 / 駐車並列2台 / 地下車庫 / シャ...			
備考	中古の戸建て物件は便利な価格が魅力の1つです。追い焚き機能付きのお風呂です。浴室乾燥機付き物件ならば、浴室や洗濯物からスピーディーに湿気を除去してカビを防げます。来客が一目でわかるTVインターホン付き。一戸建てでの購入は失敗できません。丹波篠山市や福知山線相野付近で住まい探しをするなら、豊富な知識を有する当社スタッフまでご連絡ください。			