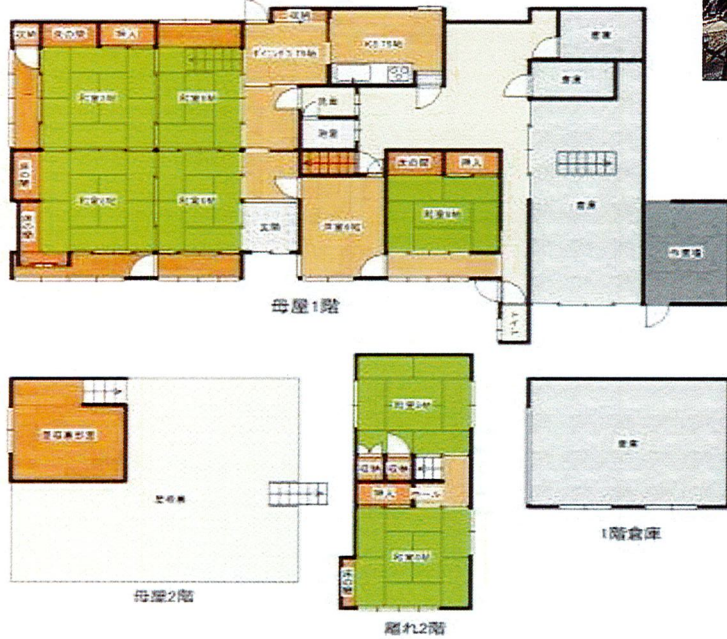


丹波篠山市黒田 古民家(農地付)



- ・宅地 493.67㎡
- ・畑 934㎡
- ・山林 4,953㎡



※図面と現況が異なる場合は現況を優先いたします。

種別	売買 戸建て			
価格	850万円			
所在地	兵庫県丹波篠山市黒田			
交通	路線	JR福知山線		
	駅	篠山口駅		
	所要時間	約4.4km (車で約9分)		
建物	建物面積	155.36㎡	間取	9DK
	間取内訳	-		
	構造・規模	木造・2階建		
	築年月	不詳		
設備	公営水道、公共下水、プロパン、倉庫			
土地	土地面積	公簿6380.67㎡	地目	宅地
	土地権利	所有権	都市計画	非線引区域
	用途地域	指定なし		
	建ぺい率	60%	容積率	200%
	接道状況	角地		
	セットバック	無し		
	法令上の制限	農地法届出要		
引渡	現況	空家		
	引渡時期	相談		
備考	<ul style="list-style-type: none"> ・現状有姿売買とします。 ・山林、畑は売主の境界明示免責とします。 仲介手数料：3%+6万円			
取引態様	専属専任媒介			