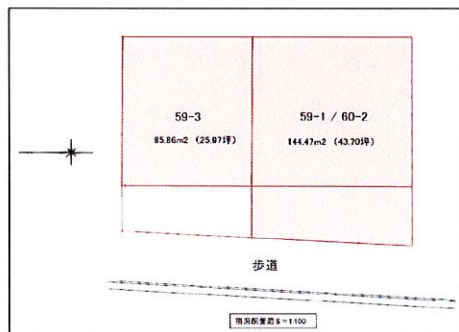
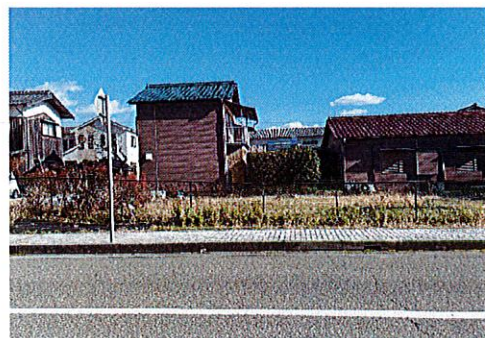
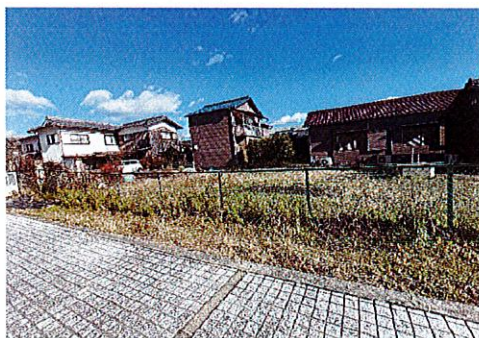


売土地

丹波篠山市北新町

- ・ 城下町(歴史地区)、閑静な住居エリア!
- ・ 神姫バス / 篠山本町バス停から徒歩4分!
- ・ 前面道路は歩道あり!



(概略図につき、現況優先となります)

物件種別	売土地		
価格	750万円		
所在地	兵庫県丹波篠山市北新町		
土地面積	実測 230.33㎡ (約70坪)		

交通	JR篠山駅よりバス15分、篠山本町停留所下車、徒歩4分		
	舞鶴若狭自動車道 丹南篠山ICより車で約9分 (4.2km)		
土地面積	230.33㎡ (分筆のうえ引渡しするため正確な面積は未確定)		
私有面積	無		
地目	宅地	建築条件	備考欄参照
土地権利	所有権	付帯権利	無
都市計画	未線引区域		
用途地域	無指定		
建ぺい率	70%	容積率	200%
法令上の制限	建築基準法第22条指定区域 / 丹波篠山市景観計画の歴史地区		
土砂災害防止法	土砂災害警戒区域外		
接道方向	西側公道(市道城西線) 幅員11.50m 間口7.6m		
設備	電気	有	飲料水 公営水道
	ガス	都市ガス	下排水 公共下水
小学校区	篠山小学校まで 600m		
中学校区	篠山中学校まで 1.6km		
周辺施設	スーパー(フレッシュバザール)まで徒歩13分		
	病院(兵庫医科大学ささやま医療センター)まで徒歩10分		
取引態様	媒介(仲介)		
備考	<ul style="list-style-type: none"> ・ 接道部に赤道および縁石があり、車両等を持ち入れる場合は、歩道切下げの許可と工事が必要となります。 ・ 町並みに合う和風住宅を建築して下さる方を対象とします。 ・ 異なる所有者の地続の土地を、一体的に広告しています。 ・ 実際の売買契約は、所有者ごとに締結する必要があります。 ・ 媒介契約も、所有者ごとに締結し、個々に仲介料が生じます。 		