

売戸建住宅

3LDK 82.60㎡

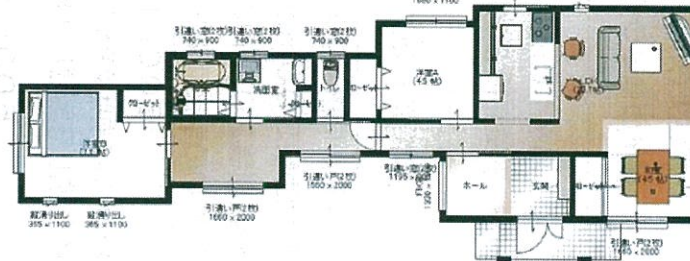
J R 福知山線 篠山口駅 距離7,000m

《河原町平屋中古戸建》

ゆとりある空間、贅沢な暮らし
築8年！こだわりのある平屋！

周辺環境

フレッシュバザール篠山店まで1219m, セブンイレブン篠山黒岡店まで711m, 特産館ささやまで1014m, 兵庫医科大学ささや医療センターまで1642m, 篠山河原郵便局まで148m, 三井住友銀行篠山支店まで1136m, 丹波篠山市役所まで765m, 田園交響ホールまで968m



間取図 (平面図)

価格	3,280万円		
所在地	丹波篠山市河原町		
構造・規模	木造1階建	建物面積	82.60㎡
土地面積	(公簿) 204.95㎡	私道負担面積	
土地権利	所有権		
用途地域	無指定		
地目	宅地	都市計画	非線引区域
建ぺい率	60%	容積率	200%
築年月	2016年09月	駐車場	有 無料
現況	所有者居住中	引渡可能時期	相談
備考	東6.7m公道 接面10.0m 地勢：平坦 施工会社：タマホーム 中庭、編こたつ、バリアフリー、タンクレストイレ		
設備特徴	オートバス、バス1坪以上、追突機能、浴室暖房、浴室乾燥機、浴室に暖房あり、タンクレストイレ、温水洗浄便座、シャワー付洗面化粧台、3口以上コンロ、カウンターキッチン、食器洗浄乾燥機、食器乾燥機、ウォークインクローゼット、床下収納、プロパンガス、複層ガラス、電気、上水道、下水道、床暖房、モーターインターホン、扉、給排水2台分、主要視光面：南向き、全室2面採光、バリアフリー、閑静な住宅街、建築確認完了検査済地		



外観



庭



キッチン



玄関

※この図面はATBBの物件情報の一部を抜粋して掲載しております。(現況優先) ※入居日・引渡日変更や付帯条件、別途料金が発生する場合がありますのでご確認ください。