

# 売戸建住宅

篠山口駅

間取り  
4SLDK

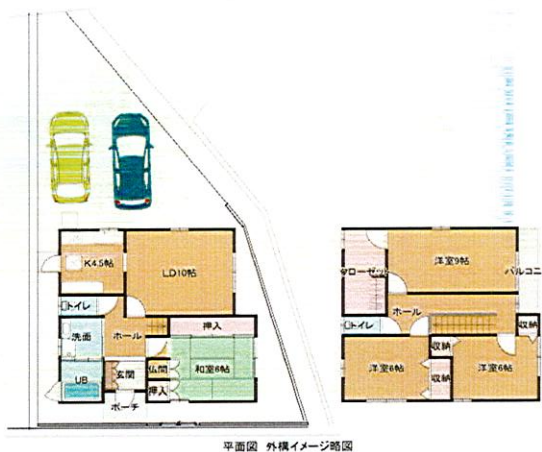
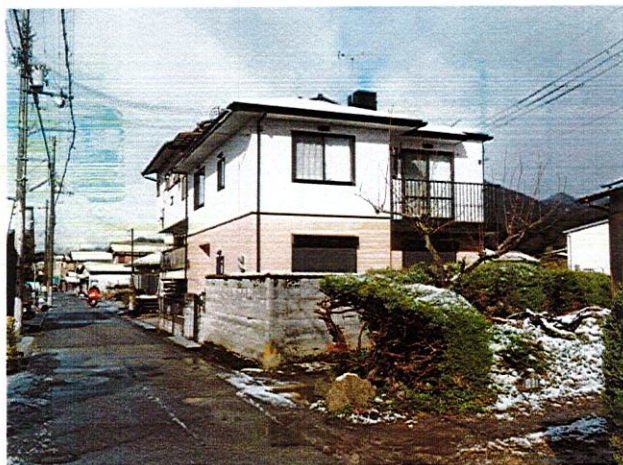
建物面積  
114.64㎡

築年月  
2003年01月

安心のメーカー住宅です  
うれしいリフォーム済住宅

チェックポイント！

オール電化,バス1坪以上,トイレ2ヶ所,温水洗浄便座,シャワー付洗面化粧台,IHクッキングヒーター,食器洗浄乾燥機,ウォークインクローゼット,床下収納,複層ガラス,電気,上水道,下水道,モニタ付インターホン,駐車場2台分



物件種目	売戸建住宅
最寄駅	篠山口
間取タイプ	4SLDK
価格	1,980万円

物件所在地	兵庫県丹波篠山市郡家		
交通	J R 福知山線 篠山口 距離4,800m		
土地面積	公簿 152.82㎡	私道面積 (共有持分)	なし
	建物		
建物	構造・規模	軽量鉄骨造 2階建	
	面積	114.64㎡	
	間取内訳	和6 洋6・6・9 LDK 14.5	
土地権利	所有権	地目	宅地
都市計画	非線引区域	用途地域	無指定
建ぺい率	60%	容積率	200%
築年月	2003年01月	駐車場	有 無料
現況	空家	引渡可能時期	相談
建築確認番号			
接道状況 (角地・間口)	南4.0m 公道 接面13.0m		
設備	バス1坪以上,トイレ2ヶ所,温水洗浄便座,シャワー付洗面化粧台,IHクッキングヒーター,食器洗浄乾燥機,ウォークインクローゼット,床下収納,複層ガラス,電気,上水道,下水道,モニタ付インターホン,駐車場2台分		
備考	令和6年11月 リフォーム済内容○キッチン・洗面台・トイレ・換気扇フィルタ交換○襖・クロス一部張替○屋根外壁塗装 床下防蟻処理予定。その他3.3㎡の宅地有 地勢:平坦		

この図面は物件情報の一部を抜粋して掲載しております。(現況優先)  
入居日・引渡日変更や付帯条件、別途料金等が発生する場合がありますのでご確認ください。

