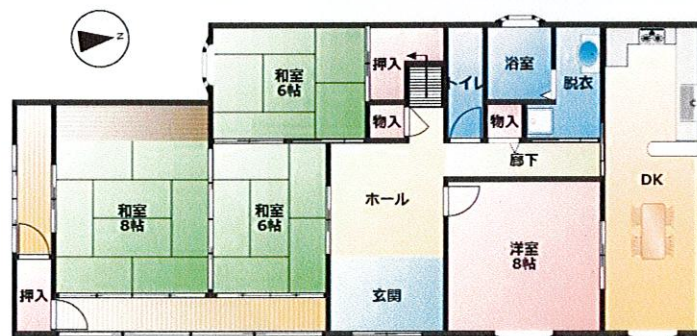
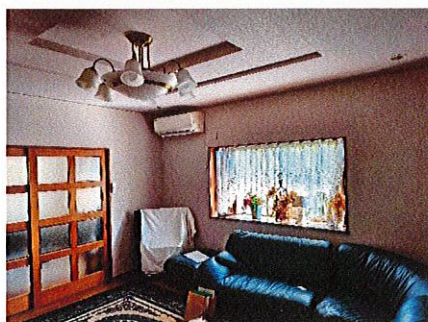
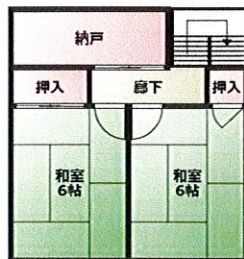
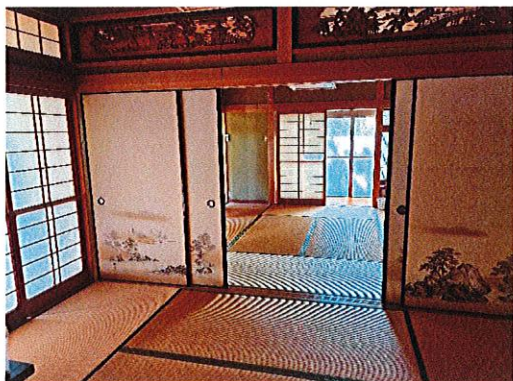




リフォーム不要の秀邸！
静かな田舎で農業を始め
たい方にもぴったりです！



物件種目	中古戸建住宅		
最寄駅	JR篠山口駅		
間取タイプ	6DK+N		
価格	980万円 (税無)		
所在地	兵庫県丹波篠山市 西谷		
交通	JR篠山口駅より約4.7km(約10分) 丹南篠山口ICより約3.3km(約6分)		
土地面積	公簿 30,102 m ²	ほかに私道面積	
建物	構造・規模	木造 2階建	
	面積	171.85m ²	
	間取内訳	洋室1部屋、和室5部屋、納戸1部屋	
土地権利	所有権	地目	宅地
都市計画	非線引区域	用途地域	指定無
建ぺい率	60 %	容積率	200 %
他の制限			
築年月	平成7年8月	駐車場	有
現況	空	引渡日	即時
建築確認			
接道状況	公道:東 約2.1m(第42条2項道路 要セットバック)		
設備	上水道 浄化槽 電気 プロパンガス		
備考	土砂災害特別警戒区域内 木造2階建納屋(未登記)あり 宅地約200坪、山林約7,090坪、農地約1,769坪、他		