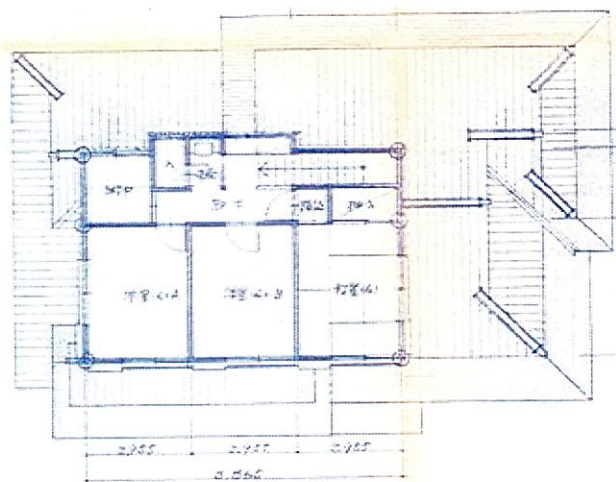


土地201坪(宅地)



物件種目	中古戸建住宅		
最寄駅	JR篠山口駅		
間取り	7K		
価格	1,800万円 (税込)		
所在地	丹波篠山市郡家		
交通	JR篠山口駅より約7km		
土地面積	公簿	665 m ²	ほかに私道面積
建物	構造・規模	木造 2階建	
	面積	1F137.30m ² 2F54.32m ²	
	間取り		
土地権利	所有権	地目	宅地
都市計画	非線引区域	用途地域	指定無
建ぺい率	60%	容積率	200%
他の制限	法22条地域		
築年月	昭和57年12月	駐車場	有り
現況	空	引渡日	相談
建築確認	検査済無し		
接道状況	公道(原則再建築不可)		
設備	上水道 下水道 都市ガス		
備考	付属建物:土蔵30.08m ² 車庫20.68m ² も売買に含む		
会員番号		物件番号	

物件番号

第 号

6-M-G1176 No.1675

【客付会社様へ】

- 手数料:
- 取引態様:
- 情報公開日:

物件所在