

# 不動産情報

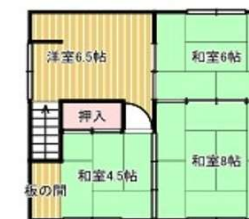
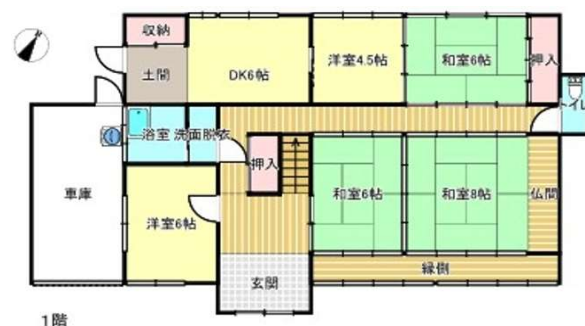
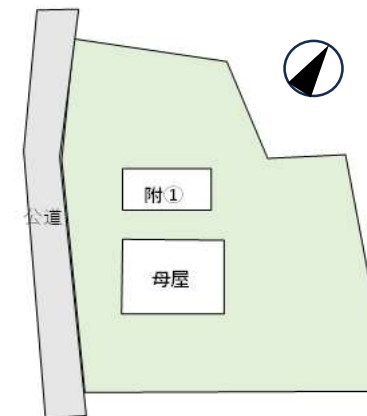
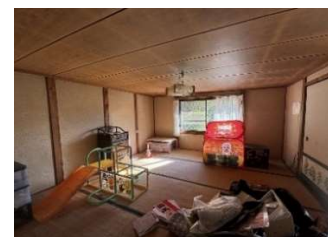
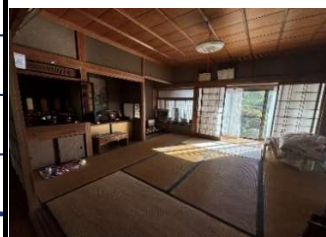
土 地	交通	JR福知山線 丹波大山駅 車で9分			
	所在地	丹波篠山市高倉			
	地積	765.89	m <sup>2</sup>	( 231.68 )	坪
地	地目	宅地・雑種地・山林		地勢	平坦
	接道	西側	公道		
		側			
側					
建 物	構造	木造瓦葺 2階建			
	建物面積	183.35	m <sup>2</sup>	( 55.46 )	坪
	建築年月	昭和 43年 8月			
	付属建物	居宅・物置 木造瓦葺 2階建			
制 限	都市計画	都市計画区域内			
	用途地域	非線引区域			
	建蔽率	60	%	容積率	200 %
	その他				
設 備	電気	関西電力	ガス	個別プロパン	
	上水道	公営	下水道	浄化槽	
	駐車場				
近 隣 施 設	業務スーパー篠山インター店	7700	m		
	バザールタウン篠山 NEWS館	8100	m		
	マクドナルド 篠山ファークラス店	9000	m		
	ローソン 篠山西古佐店	4500	m		

380

万円 (非課税)

坪単価

★農地付き、ポツンと閑静な住宅地★



1階

2階