

売戸建住宅

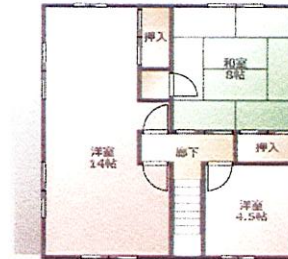
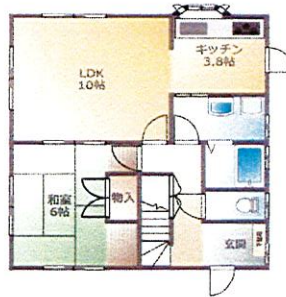
丹波篠山市味間南

パナホーム施工
4LDK!

間取り
4LDK

建物面積
108.32㎡

築年月
1993年02月



物件種目	売戸建住宅
最寄駅	篠山口
間取りタイプ	4LDK
価格	580万円

物件所在地	兵庫県丹波篠山市味間南		
交通	J R 福知山線 篠山口 距離2,100m		
土地面積	公簿 163.22㎡	私道面積 (共有持分)	10.80㎡
建物	構造・規模	軽量鉄骨造 2階建	
	面積	108.32㎡	
	間取内訳		
土地権利	所有権	地目	宅地
都市計画	非線引区域	用途地域	無指定
建ぺい率	60%	容積率	200%
築年月	1993年02月	駐車場	
現況	所有者居住中	引渡可能時期	2025年4月上旬予定
建築確認番号			
接道状況 (角地・間口)	東4.0m		
設備			
備考	土砂災害警戒区域 (一部特別区域)、売主の契約不適合責任免責。		

この図面は物件情報の一部を抜粋して掲載しております。(現況優先)
入居日・引渡日変更や付帯条件、別途料金等が発生する場合がありますのでご確認ください。