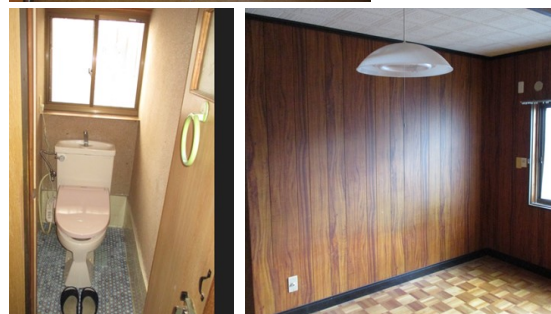


賃貸



伝統的な街並みが残る河原町の平家(3DK)
賃料:4.5万円 礼金 10万円



土地面積:158.67m²

建物面積:59.30m² (築41年)物置あり

- JR篠山口駅まで7.0Km
- 市役所まで1.7Km
- 篠山小学校までまで1.3Km
- 篠山中学校までまで0.9Km

備考

建物構造:木造・瓦葺・1階建

都市計画:非線引区域

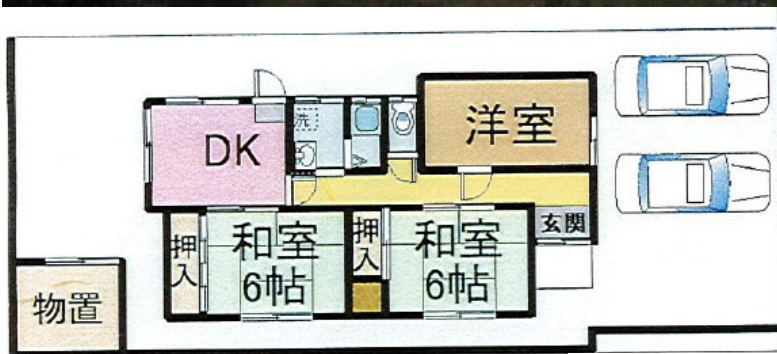
家屋倒壊等氾濫想定区域(河岸浸食)

伝統的建造物群保存地区

都市ガス、電気、上水道、下水道引込済

ペット可(要相談)

駐車場2台分有



図面と異なる場合、現況優先



問合せ番号 B185 No.245