

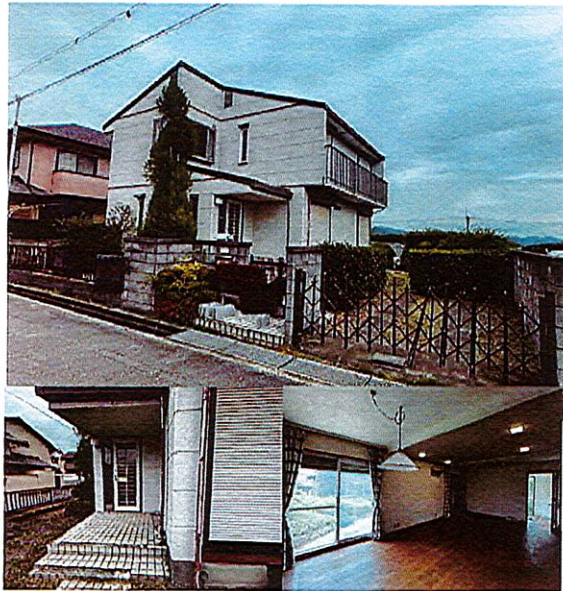
売戸建住宅

篠山口駅

間取り
4LDK

建物面積
130.85㎡

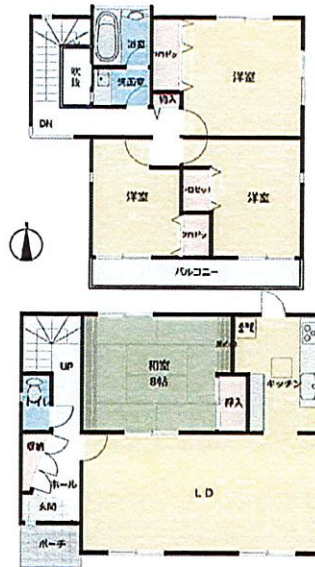
築年月
1984年05月



人気の住吉台！！味間小学校区です。築約40年、一部雨漏り等がありリフォームが必要です。眺望は最高です！！

チェックポイント！

閑静な住宅街,浴室に窓あり,システムキッチン,全居室収納,クローゼット,シューズI C,床下収納,プロパンガス,電気,上水道,下水道,シャッター雨戸,庭



| | | | |
|--------------|---|-------------|------|
| 物件種目 | 売戸建住宅 | | |
| 最寄駅 | 篠山口 | | |
| 間取タイプ | 4LDK | | |
| 価格 | 500万円 | | |
| 物件所在地 | 兵庫県丹波篠山市住吉台 | | |
| 交通 | J R 福知山線 篠山口 徒歩22分 | | |
| 土地面積 | 公簿 308.24㎡ | 私道面積 (共有持分) | なし |
| 建物 | 構造・規模 | 軽量鉄骨造 2階建 | |
| | 面積 | 130.85㎡ | |
| | 間取内訳 | | |
| 土地権利 | 所有権 | 地目 | 宅地 |
| 都市計画 | 非線引区域 | 用途地域 | 1種低層 |
| 建ぺい率 | 50% | 容積率 | 100% |
| 築年月 | 1984年05月 | 駐車場 | |
| 現況 | 空家 | 引渡可能時期 | 相談 |
| 建築確認番号 | | | |
| 構造状況 (内装・間口) | 西5.7m 公道 | | |
| 設備 | 浴室に窓あり,システムキッチン,全居室収納,クローゼット,シューズI C,床下収納,プロパンガス,電気,上水道,下水道,シャッター雨戸,庭 | | |
| 備考 | 宅地造成規制法 かけ条例 雨漏りあり。外壁塗装、雨漏り修理が必要です。現況有姿にてお引渡いたします。 | | |

この図面は物件情報の一部を抜粋して掲載しております。(現況優先)
入居日・引渡日変更や付帯条件、別途料金等が発生する場合がありますのでご確認ください。