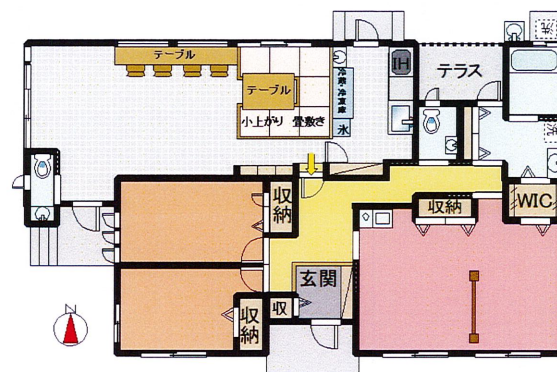


大和ハウス施工の田園風景の中に佇む築後7年の築浅秀邸のご紹介です！



※概略図につき、現況優先となります。

物件種別	中古戸建		
価格	3,700万円		
所在地	兵庫県丹波篠山市沢田		
交通状況	J R 福知山線篠山口駅 車で14分		
	舞鶴若狭自動車道 丹南篠山口ICから車で約12分		
土地	面積	403㎡ (121.9坪)	
	私道面積	-	
建物	地目	宅地	
	延床面積	138.8㎡ (41.98坪)	
建物	建物構造	軽量鉄骨造	スレート葺 1階建
	築年月	平成29年 3月	
建物	間取り	3LDK	
	都市計画	非線引区域	
用途地域	用途地域	指定の無い区域	
	建ぺい率	60%	容積率 200%
法令上の制限	-		
土砂災害防止法	土砂災害警戒区域外		
接道方向等①	西側私道 幅員3.5m 間口3.5m接道		
接道方向等②	-		
設備	駐車場	有	電気 有
	飲料水	公営水道	下排水 公共下水
	ガス	オール電化	
小学校区	城北畑小学校まで500m		
中学校区	篠山中学校まで 1100m		
周辺環境	スーパーまで1100m 病院まで1300m		
備考	太陽光パネル (10kw) & 蓄電池が設置済みで、電気代の節約にも災害時の備えにも安心ですね。		
大和ハウス施工の平家住宅のご紹介です！築後7年の設備充実の秀邸で、田園・山景色に囲まれた静かな住環境で田舎暮らしにもいかがでしょうか？			
現況	空家	引渡し時期	要相談