

物件種目

売土地

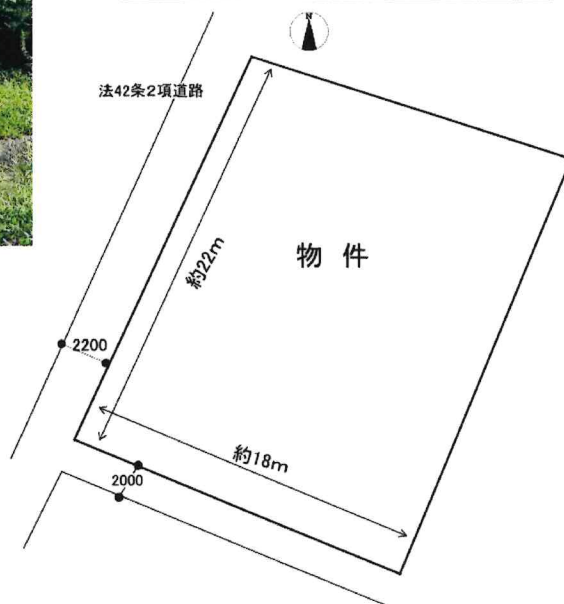
所在地

大上

価格

170 万円

田舎暮らしに！広々146坪！



宅地: 379.62㎡

田 : 103.00㎡

・地目が田ですので農地法の許可申請が必要です

図面は概略です

*図面と現況が異なる場合は現況を優先します

■ 所在地	丹波篠山市 大上		
■ 交通	JR福知山線 篠山口駅から 約10.8キロ		
■ 土地面積(公簿)	482.62 ㎡(公簿) (約 146.00 坪)		
■ 土地権利	所有権	■ 地目	宅地・田
■ 都市計画	非線引区域	■ 用途地域	指定なし
■ 建ぺい率	60 %	■ 容積率	200 %
■ 接道状況	西側 公道 幅員 約 2.2m		
■ 私道負担	なし	■ セットバック	要
■ 地勢	西側道路とは高低差約50~60cm		
■ 他 の 制 限	農地法		
■ 現 況	更地 *カーポートあり	■ 引渡日	相談
■ 設 備	なし		
■ 備 考	上下水道は本管より宅内に引込工事(別途)必要です 下水道負担金309,100円です 令和6年度固定資産税20,619円です 現況のままのお引渡しになります 土砂災害警戒区域・山腹崩壊危険区域		