

売戸建住宅

篠山口駅

間取り
4LDK

建物面積
130.85㎡

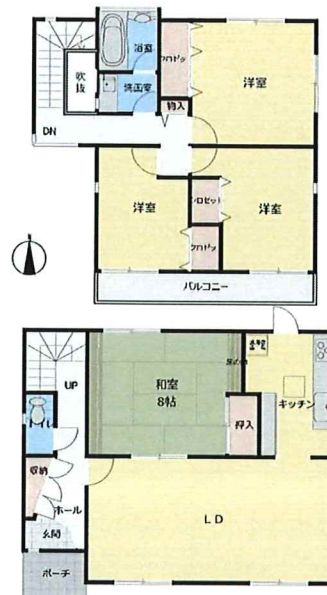
築年月
1984年05月



人気の住吉台！！味間小学校区です。築約40年、一部雨漏り等がありリフォームが必要です。眺望は最高です！！

チェックポイント！

閑静な住宅街,浴室に窓あり,システムキッチン,全居室収納,クローゼット,シューズI C,床下収納,プロパンガス,電気,上水道,下水道,シャッター雨戸,庭



物件種目	売戸建住宅
最寄駅	篠山口
間取りタイプ	4LDK
価格	700万円

物件所在地	兵庫県丹波篠山市住吉台		
交通	J R 福知山線 篠山口 徒歩22分		
土地面積	公簿 308.24㎡	私道面積 (共有持分)	なし
建物	構造・規模	軽量鉄骨造 2階建	
	面積	130.85㎡	
間取り			
土地権利	所有権	地目	宅地
都市計画	非線引区域	用途地域	1種低層
建ぺい率	50%	容積率	100%
築年月	1984年05月	駐車場	
現況	空家	引渡可能時期	相談
建築確認番号			
接道状況 (角地・間口)	西5.7m 公道		
設備	浴室に窓あり,システムキッチン,全居室収納,クローゼット,シューズI C,床下収納,プロパンガス,電気,上水道,下水道,シャッター雨戸,庭		
備考	宅地造成規制法 かけ条例 雨漏りあり。外壁塗装、雨漏り修理が必要です。現況有姿にてお引渡いたします。		

この図面は物件情報の一部を抜粋して掲載しております。(現況優先)
入居日・引渡日変更や付帯条件、別途料金等が発生する場合がありますのでご確認ください。