

売戸建住宅

篠山口駅

味間南戸建

間取り
5DK

建物面積
87.97㎡

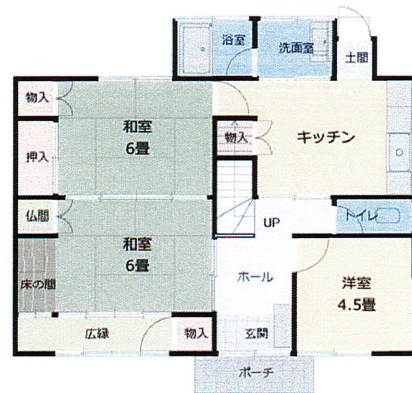
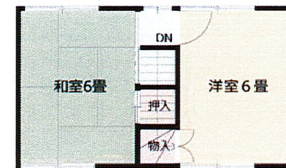
築年月
1975年04月



丹南中学校約222m、味間小学校約747m
人気の味間地区です。築約50年リフォームが必要です。土砂災害警戒区域内。

チェックポイント！

主要採光面：南向き,浴室に窓あり,電気,上水道,下水道,シャッター雨戸,庭,縁側



物件種目	売戸建住宅
最寄駅	篠山口
間取りタイプ	5DK
価格	750万円

物件所在地	兵庫県丹波篠山市味間南		
交通	J R 福知山線 篠山口 徒歩18分		
土地面積	公簿 181.68㎡	私道面積 (共有持分)	なし
	構造・規模	木造 2階建	
建物	面積	87.97㎡	
	間取内訳	和 6・6・6 洋 4.5・6 DK 6.5	
土地権利	所有権	地目	宅地
都市計画	非線引区域	用途地域	無指定
建ぺい率	60%	容積率	200%
築年月	1975年04月	駐車場	
現況	空家	引渡可能時期	相談
建築確認番号			
接道状況 (角地・間口)	南4.2m 公道 接面11.6m		
設備	浴室に窓あり,電気,上水道,下水道,シャッター雨戸,庭,縁側		
備考	令和6年度固定資産税16870円/年 現況有姿にてお引渡。室内の荷物は撤去致します。土砂災害警戒区域内。地勢：平坦		

この図面は物件情報の一部を抜粋して掲載しております。(現況優先)
入居日・引渡日変更や付帯条件、別途料金等が発生する場合がありますのでご確認ください。