

# 売戸建住宅

篠山口駅

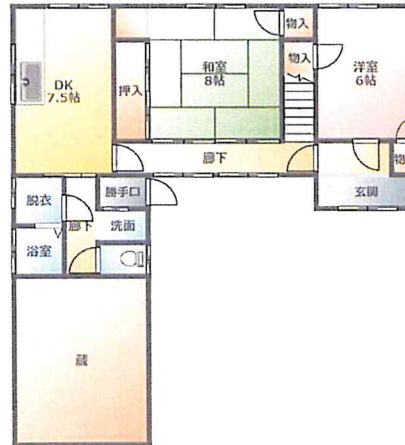
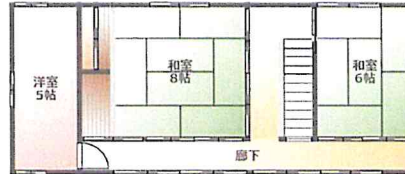
河原町 (伝建地区)  
土地168.8坪!

チェックポイント!  
都市ガス,上水道,下水道

間取り  
5DK

建物面積  
152.03㎡

築年月  
1926年07月



物件種目	売戸建住宅
最寄駅	篠山口
間取タイプ	5DK
価格	1,000万円

物件所在地	兵庫県丹波篠山市河原町		
交通	J R 福知山線 篠山口 距離6,100m バス18分 バス停 京口橋 距離200m		
土地面積	公簿 558.18㎡	私道面積 (共有持分)	なし
建物	構造・規模	木造 2階建	
	面積	152.03㎡	
	間取内訳		
土地権利	所有権	地目	宅地
都市計画	非線引区域	用途地域	無指定
建ぺい率	60%	容積率	200%
築年月	1926年07月	駐車場	
現況	空家	引渡可能時期	相談
建築確認番号			
接道状況 (角地・間口)	南 公道		
設備	都市ガス,上水道,下水道		
備考	土砂災害警戒区域。指定建物につき解体は出来ません。建築時期不詳。売主の契約不適合責任免責。下水道敷地内工事必要。		

この図面は物件情報の一部を抜粋して掲載しております。(現況優先)  
入居日・引渡日変更や付帯条件、別途料金等が発生する場合がありますのでご確認ください。