

売戸建住宅

10DK 314.85m²

JR福知山線 篠山口駅 距離7,700m

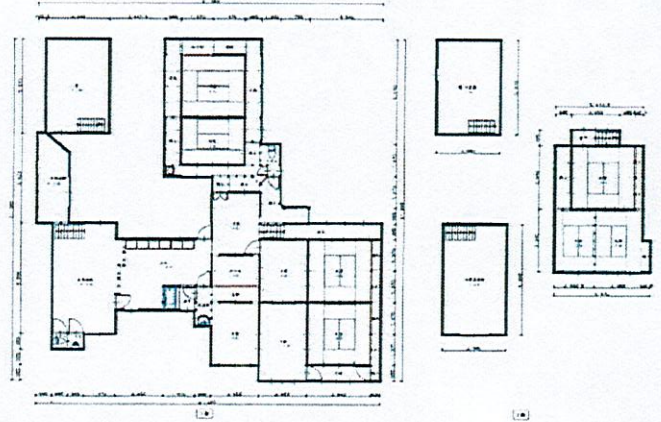
《沢田蔵付き古民家》
趣ある中庭・蔵付き古民家！！
生活至便！南向き！



外観

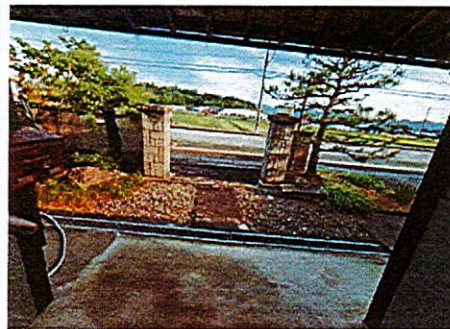
周辺環境

フレッシュバザール篠山店まで841m, セブンイレブン篠山黒岡店まで378m, ホームセンターコーナン篠山店まで1846m, 丹波篠山市立篠山小学校まで1083m, 兵庫医科大学ささやま医療センターまで1264m, 三井住友銀行篠山支店まで1012m, 丹波篠山市役所まで923m, 田園交響ホールまで1018m

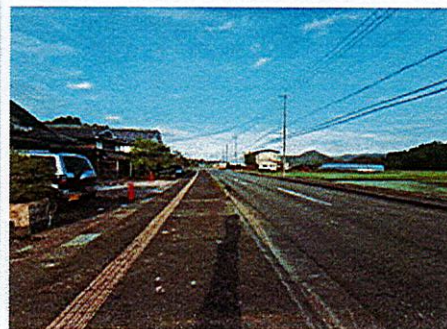


間取図 (平面図)

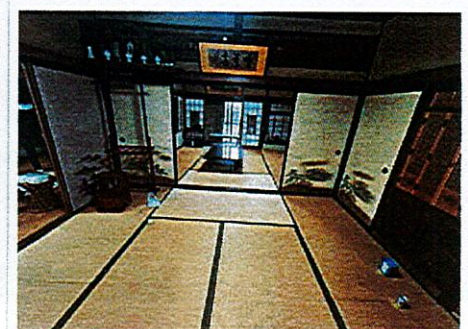
価格	2890万円		
所在地	丹波篠山市沢田甲		
構造・規模	木造2階建	建物面積	314.85m ²
土地面積	(公簿) 480.70m ²	私道負担面積	
土地権利	所有権		
用途地域	無指定		
地目	宅地	都市計画	非線引区域
建ぺい率	60%	容積率	200%
築年月	1926年01月	駐車場	
現況	空家	引渡可能時期	即時
備考	南6.0m 公道 接面21.0m 地勢：平坦・蔵の屋根3年前にリフォーム済・シロアリ点検済		
設備特徴	オートバス, 浴室に窓あり, 温水洗浄便座, シャワー付洗面化粧台, 3口以上コンロ, 都市ガス, 電気, 上水道, 下水道, 庭, 階10坪以上, 縁側, 駐車場3台分以上, 主要採光面：南向き, 前面棟無		



庭



室内



室内

※この図面はATBBの物件情報の一部を抜粋して掲載しております。(現況優先) ※入居日・引渡日変更や付帯条件、別途料金が発生する場合がありますのでご確認ください。