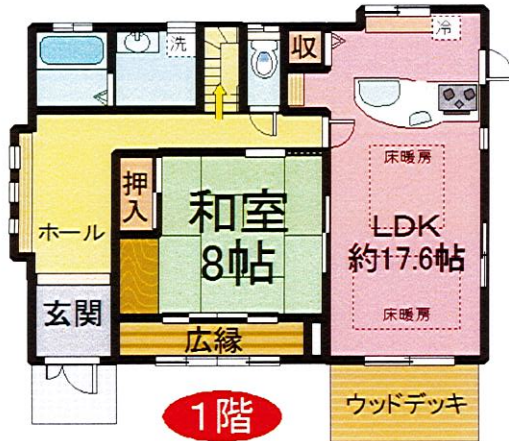
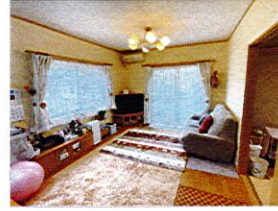
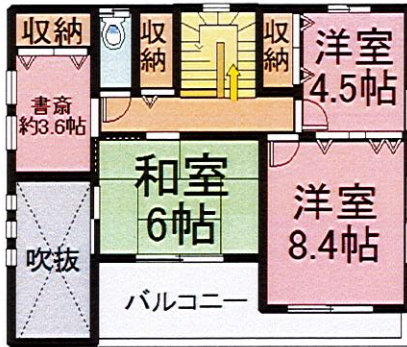


『花みずき台』にて広々敷地90坪、令和1年にリフォーム済みの秀邸！敷地内に畑もあり野菜づくりが楽しめますね♪



1階



2階

※概略図につき、現況優先となります。

物件種別	中古戸建		
価格	2,080万円		
所在地	兵庫県丹波篠山市今田町下立杭		
交通状況	J R 福知山線相野駅 車で10分		
	舞鶴若狭自動車道丹三田西インターから車で16分		
土地	面積	298.13㎡ (90.18坪)	
	私道面積	-	
建物	地目	宅地	
	延床面積	141.75㎡ (42.87坪)	
建物	建物構造	木造 スレート葺 2階建	
	築年月	平成14年12月	
建物	間取り	4SLDK	
	都市計画	未線引区域	
用途地域	指定の無い区域		
建物	建ぺい率	60%	容積率 200%
	法令上の制限	宅地造成等規制法	
土砂災害防止法	土砂災害警戒区域外		
接道方向等①	西側公道 幅員5.5m 間口20m接道		
接道方向等②	-		
設備	駐車場	有	電気 有
	飲料水	公営水道	下排水 公共下水
	ガス	オール電化	
小学校区	今田小学校まで 5700m		
中学校区	今田中学校まで 6800m		
周辺環境	スーパーまで2610m		
備考	集会所 (木造スレート葺平家建、73.28㎡、平成8年8月築) の持分50分の2あり。		
現況	居住中	引渡し時期	要相談

令和1年5月頃にリフォーム済み (屋根・外壁塗装工事済、電気温水器交換、浴室交換、洗面台交換、1階トイレ交換、クロス張替 (一部)、畳表替え、防蟻処理済み、襖張替み、1F2Fトイレ・洗面所のCF交換)