

# 売戸建住宅

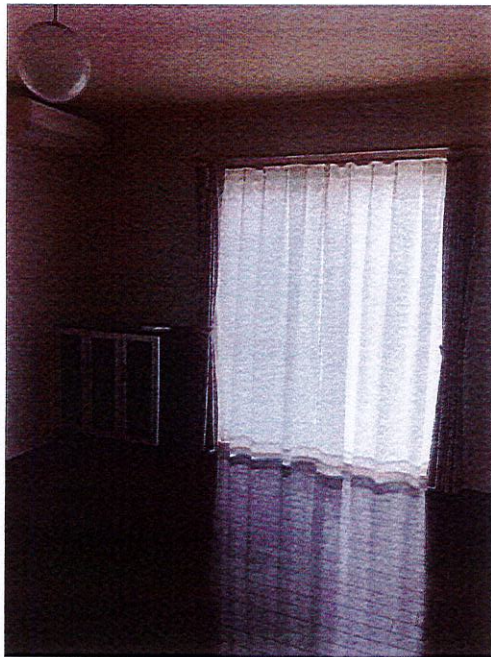
## 丹波大山駅

丹波篠山市大山新

間取り  
4LDK

建物面積  
95.00㎡

築年月  
2011年05月



チェックポイント！

主要採光面：南向き, 2面採光, 整形地, 閑静な住宅街, 温水洗浄便座, システムキッチン, 駐車場3台分以上



物件種目	売戸建住宅
最寄駅	丹波大山
間取タイプ	4LDK
価格	1,380万円

物件所在地	兵庫県丹波篠山市大山新		
交通	J R 福知山線 丹波大山 徒歩55分		
土地面積	公簿 183.00㎡	私道面積 (共有持分)	なし
建物	構造・規模	木造 2階建	
	面積	95.00㎡	
	間取内訳		
土地権利	所有権	地目	宅地
都市計画	非線引区域	用途地域	
建ぺい率		容積率	
築年月	2011年05月	駐車場	有 無料
現況	空家	引渡可能時期	即時
建築確認番号			
接道状況 (内地・間口)	角地：2方道路 北東 南西		
設備	温水洗浄便座, システムキッチン, 駐車場3台分以上		
備考	利用駅1：J R 福知山線 篠山口 徒歩84分		

この図面は物件情報の一部を抜粋して掲載しております。(現況優先)  
入居日・引渡日変更や付帯条件、別途料金等が発生する場合がありますのでご確認ください。