

# 売戸建住宅

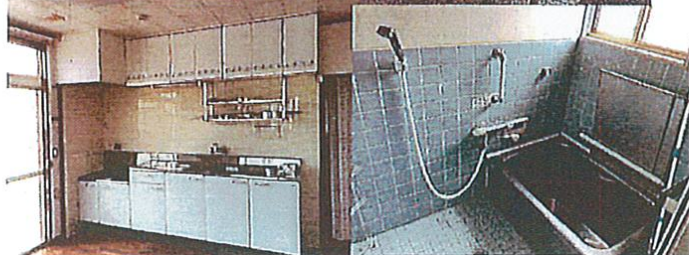
篠山口駅

沢田戸建

間取り  
4LDK

建物面積  
112.06㎡

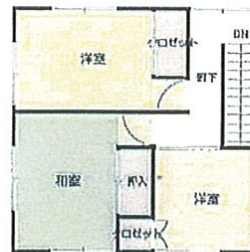
築年月  
1977年01月



敷地は約81坪です。家庭菜園も出来ます。庭いじりの好きな方に最適です。車庫入れはバググです。

## チェックポイント！

主要採光面：南向き,追焚機能,温水洗浄便座,照明器具,電気,上水道,下水道,モニタ付インターホン,シャッター雨戸,火災警報器(報知機),駐車場2台分



## 売戸建住宅

篠山口

4LDK

950万円

物件所在地	兵庫県丹波篠山市沢田		
交通	J R 福知山線 篠山口 距離5,700m		
土地面積	公簿 268.32㎡	私道面積 (共有持分)	
建物	構造・規模	軽量鉄骨造 2階建	
	面積	112.06㎡	
	間取り内訳		
土地権利	所有権	地目	宅地
都市計画	非線引区域	用途地域	無指定
建ぺい率	60%	容積率	200%
築年月	1977年01月	駐車場	
現況	空家	引渡可能時期	相談
建築確認番号			
接道状況 (内・外)			
設備	追焚機能,温水洗浄便座,照明器具,電気,上水道,下水道,モニタ付インターホン,シャッター雨戸,火災警報器(報知機),駐車場2台分		
備考	地勢：平坦		