

# 売戸建住宅

篠山口駅

糯ヶ坪戸建

間取り  
4LDK

建物面積  
132.92㎡

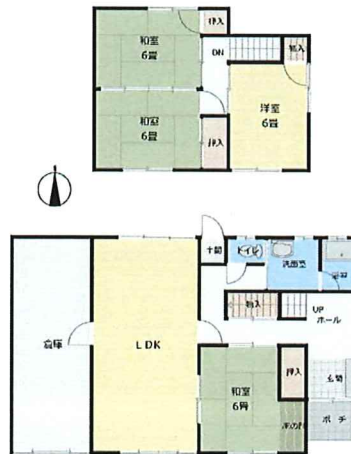
築年月  
1984年01月



八上小学校約120m、日当たり良好。リフォームが必要です。

### チェックポイント!

主要採光面：南向き、閑静な住宅街、温水洗浄便座、シューズI C、照明器具、都市ガス、電気、上水道、下水道、シャッター雨戸、庭



## 売戸建住宅

篠山口

4LDK

1,000万円

物件所在地	兵庫県丹波篠山市糯ヶ坪		
交通	J R 福知山線 篠山口 距離5,500m		
土地面積	公簿 241.28㎡	私道面積 (共有持分)	なし
	構造・規模	木造 2階建	
建物	面積	132.92㎡	
	間取内訳	和 6・6・6 洋 6	
土地権利	所有権	地目	宅地
都市計画	非線引区域	用途地域	無指定
建ぺい率	60%	容積率	200%
築年月	1984年01月	駐車場	
現況	空家	引渡可能時期	相談
建築確認番号			
接道状況 (角地・間口)			
設備	温水洗浄便座、シューズI C、照明器具、都市ガス、電気、上水道、下水道、シャッター雨戸、庭		
備考	法22条区域、上下水道引込済み、建物登記なし（現在登記手続き中です。建物の面積は変更になる可能性があります）、法定外届け出必要（前面道路との間には水路があります。接道の許可には届け出が必要です）		

この図面は物件情報の一部を抜粋して掲載しております。（現況優先）  
入居日・引渡日変更や付帯条件、別途料金等が発生する場合がありますのでご確認ください。