

売戸建住宅

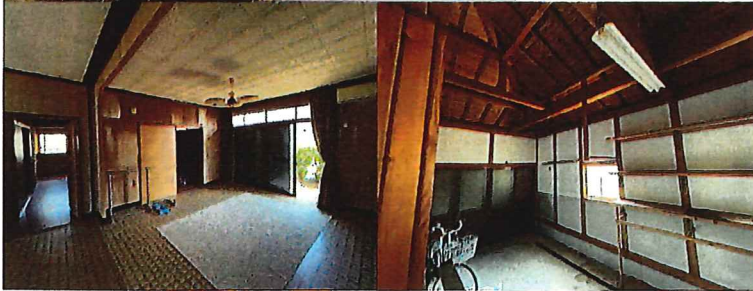
篠山口駅

糯ヶ坪戸建

間取り
4LDK

建物面積
140.68㎡

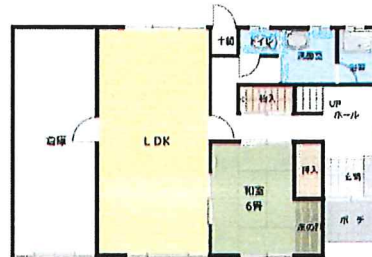
築年月
1984年06月



八上小学校約120m、日当たり良好。リフォームが必要です。

チェックポイント！

主要採光面：南向き,閑静な住宅街,温水洗浄便座,シューズI C,照明器具,都市ガス,電気,上水道,下水道,シャッター雨戸,庭



物件種目	売戸建住宅		
最寄駅	篠山口		
間取タイプ	4LDK		
価格	1,000万円		

物件所在地	兵庫県丹波篠山市糯ヶ坪		
交通	J R 福知山線 篠山口 距離5,500m		
土地面積	公簿 241.28㎡	私道面積 (共有持分)	なし
	構造・規模	木造 2階建	
建物	面積	140.68㎡	
	間取り内訳	和 6・6・6 洋 6	
土地権利	所有権	地目	宅地
都市計画	非線引区域	用途地域	無指定
建ぺい率	60%	容積率	200%
築年月	1984年06月	駐車場	
現況	空家	引渡可能時期	相談
建築確認番号			
接道状況 (角地・間口)			
設備	温水洗浄便座,シューズI C,照明器具,都市ガス,電気,上水道,下水道,シャッター雨戸,庭		
備考	法 2 2 条区域、上下水道引込済み、法定外公共物使用許可書あり。		

この図面は物件情報の一部を抜粋して掲載しております。(現況優先)
入居日・引渡日変更や付帯条件、別途料金等が発生する場合がありますのでご確認ください。