

# 売戸建住宅

篠山口駅

生活に便利なところ  
5LDK+収納の大きなお家

チェックポイント！

セットバック要(5.00㎡),主要採光面：南向き,バス1坪以上

間取り  
5SLDK

建物面積  
147.73㎡

築年月  
1969年05月

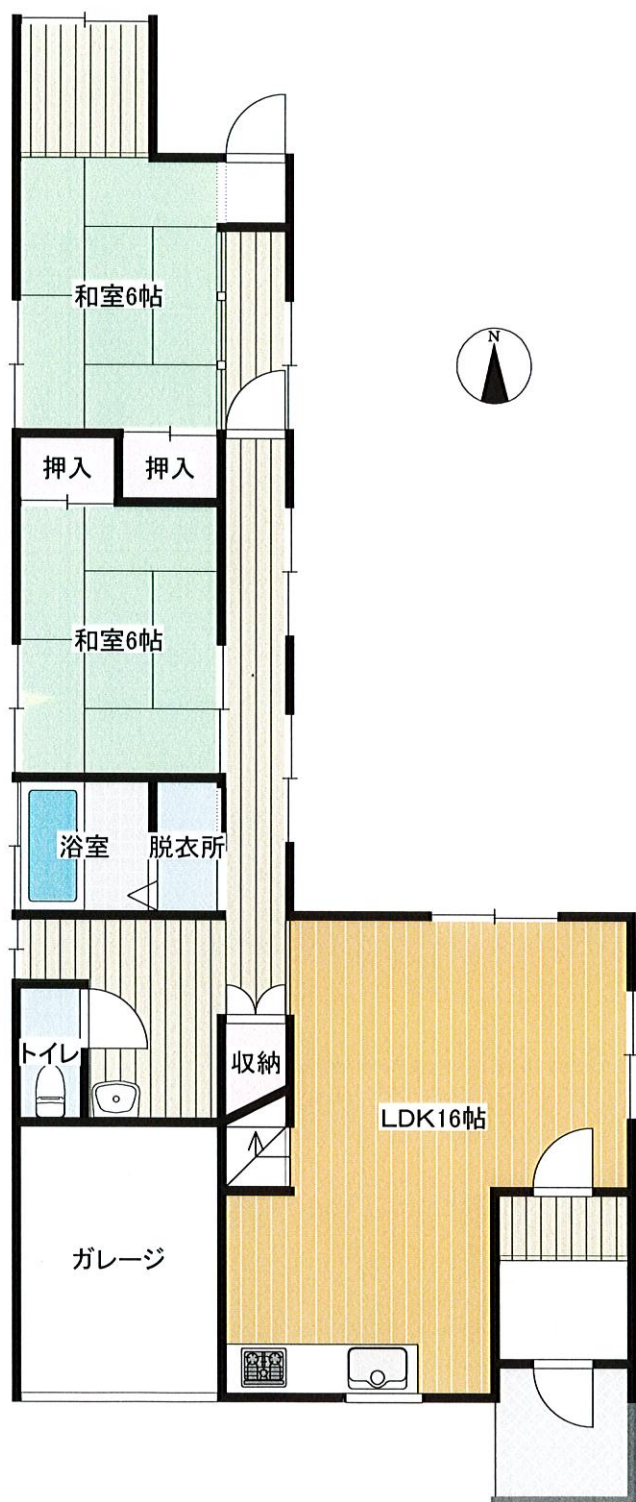


\* 多少異なる場合があります。現況優先となります。

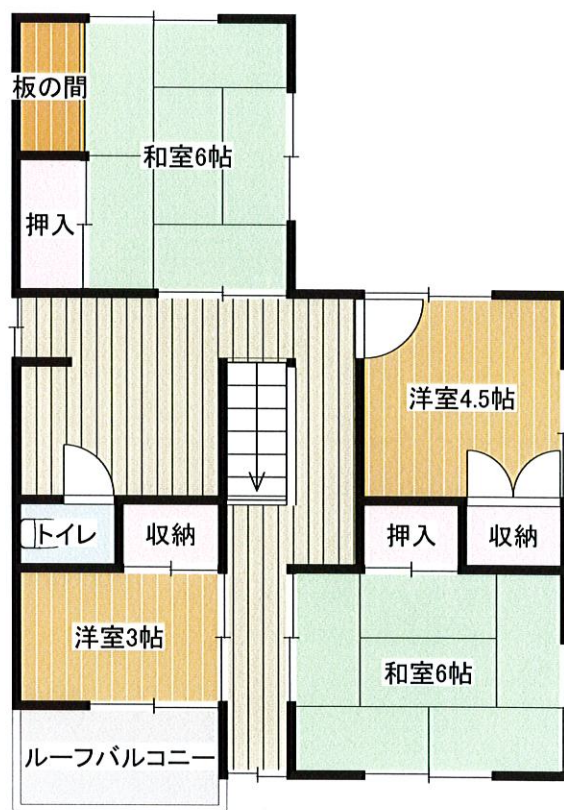
物件種目	売戸建住宅
最寄駅	篠山口
間取タイプ	5SLDK
価格	1,340万円

物件所在地	兵庫県丹波篠山市乾新町		
交通	J R 福知山線 篠山口 距離4,200m		
土地面積	公簿 191.73㎡	私道面積 (共有持分)	
	構造・規模 木造 2階建		
建物	面積	147.73㎡	
	間取内訳	和 6・6・6・6 洋 4.5 LDK 16 S 3	
土地権利	所有権	地目	宅地
都市計画	非線引区域	用途地域	
建ぺい率	60%	容積率	200%
築年月	1969年05月	駐車場	
現況	空家	引渡可能時期	相談
建築確認番号			
接道状況 (角地・間口)	南2.2m 公道		
設備	バス1坪以上		
備考	5LDK+収納の大きなお家。前面道路狭い。歴史地区：歴史環境形成地区。セットバック有。前面道路狭い(2.2m) 地勢：平坦		

この図面は物件情報の一部を抜粋して掲載しております。(現況優先)  
入居日・引渡日変更や付帯条件、別途料金等が発生する場合がありますのでご確認ください。



1F



2F

\* 多少異なる場合があります。現況優先となります。