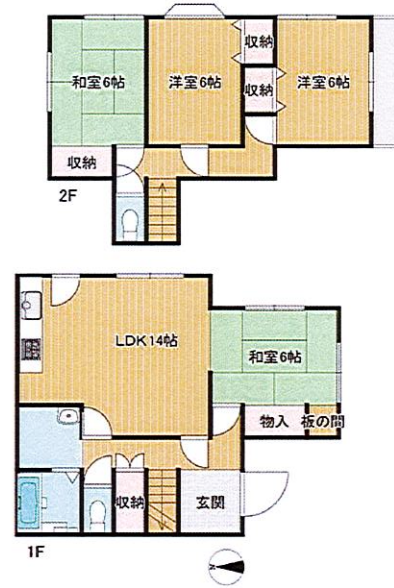


# 売戸建住宅



## チェックポイント！

- 主要採光面：南西向き●吹抜●バス1坪以上●追焚機能●トイレ2ヶ所●シャワー付洗面化粧台●システムキッチン●全居室収納●プロパンガス●上水道●下水道●庭●駐車場2台分

味間小学校に近く、便利な立地です



間取り 4LDK	建物面積 99.36㎡	築年月 1996年09月
-------------	----------------	-----------------

この図面は物件情報の一部を抜粋して掲載しております。(現況優先)  
入居日・引渡日変更や付帯条件、別途料金等が発生する場合がありますのでご確認ください。

所在地	丹波篠山市味間新
間取タイプ	4LDK
価格	900万円

物件所在地	兵庫県丹波篠山市味間新		
交通	J R 福知山線 篠山口 徒歩11分		
土地面積	公簿 181.39㎡	私道面積 (共有持分)	なし
	構造・規模	木造 2階建	
建物	面積	99.36㎡	
	間取内訳	和 6・6 洋 6・6 LDK 14	
土地権利	所有権	地目	宅地
都市計画	非線引区域	用途地域	無指定
建ぺい率	60%	容積率	200%
築年月	1996年09月	駐車場	有 無料
現況	空家	引渡可能時期	即時
建築確認番号	第丹B24号		
接道状況 (角地・間口)	西8.0m 公道 接面2.9m		
設備	バス1坪以上,追焚機能,トイレ2ヶ所,シャワー付洗面化粧台,システムキッチン,全居室収納,プロパンガス,上水道,下水道,庭,駐車場2台分		
備考	地勢：平坦 利用駅1：J R 福知山線 丹波大山 徒歩21分		