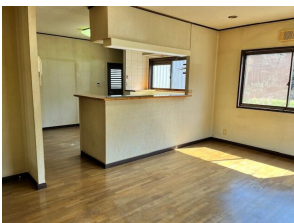


売戸建住宅

人気の味間小学校区エリアの物件！
 土地は約80坪、南側には広いお庭。
 ハウスメーカーの軽量鉄骨造り！5LDKの広々とした間取りで日当たりも良好で収納スペースも豊富です。

間取り **5LDK** 建物面積 **131.00m²** 築年月 **1989年07月**



最寄駅	篠山口駅
間取りタイプ	5LDK
価格	1,180万円

物件所在地	兵庫県丹波篠山市味間南		
交通	J R 福知山線 篠山口 距離1,600m		
土地面積	公簿 266.73m ²	私道面積 (共有持分)	
	構造・規模 軽量鉄骨造 2階建		
建物	面積	131.00m ²	
	間取り	和 8・8 洋 6.5・6・5.5 LDK 16	
土地権利	所有権	地目	宅地
都市計画	非線引区域	用途地域	無指定
建ぺい率	60%	容積率	200%
築年月	1989年07月	駐車場	
現況	空家	引渡可能時期	即時
建築確認番号			
接道状況 (角地・間口)	東5.0m 公道 接面17.9m		
設備	トイレ2ヶ所, 温水洗浄便座, 床下収納, プロパンガス, 上水道, 下水道, 庭10坪以上, 駐車場2台分		
備考	売主の契約不適合責任は免責となります。土砂災害警戒区域内。		

チェックポイント！

この図面は物件情報の一部を抜粋して掲載しております。(現況優先) 入居日・引渡日変更や付帯条件、別途料金等が発生する場合がありますのでご確認ください。

- トイレ2ヶ所 ● 温水洗浄便座 ● 床下収納 ● プロパンガス ● 上水道 ● 下水道 ● 庭10坪以上 ● 駐車場2台分