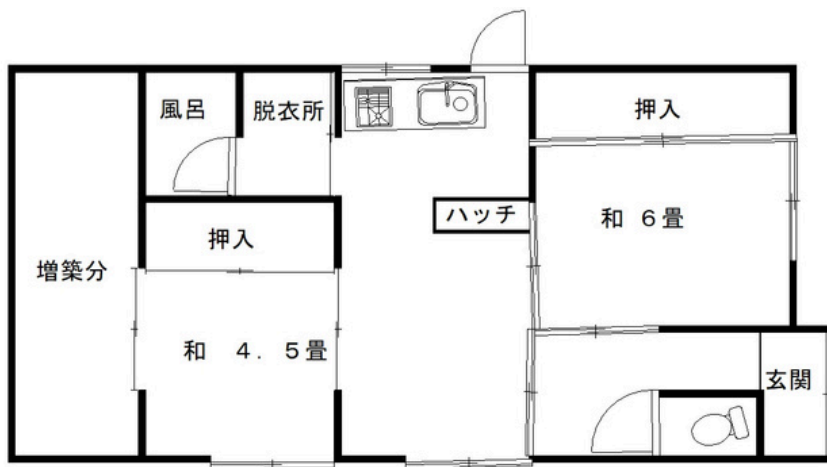


# 売却 丹波篠山市黒田 100万円



家屋倒壊等氾濫想定区域  
土砂災害警戒区域（イエロー）  
未清掃  
大規模改修必要

この図面は物件情報の一部を抜粋して掲載しております。（現況優先）。  
付帯条件や別途料金等が発生する場合がありますのでご確認ください。

駅・高速近く  
DIYにもいかがでしょうか

## 西紀南地区

丹波篠山市黒田

JR福知山線「篠山口駅」まで車で約9分  
ウイング神姫バス「黒田」まで徒歩3分  
市役所まで車で約15分

土地面積：100㎡

建物面積：59.20㎡

木造平屋

上下水道接続

プロパンガス

駐車場1台分

お問い合わせ番号B68

No.68