

# 売戸建住宅

相野駅

今田町木津

間取り  
5SLDK

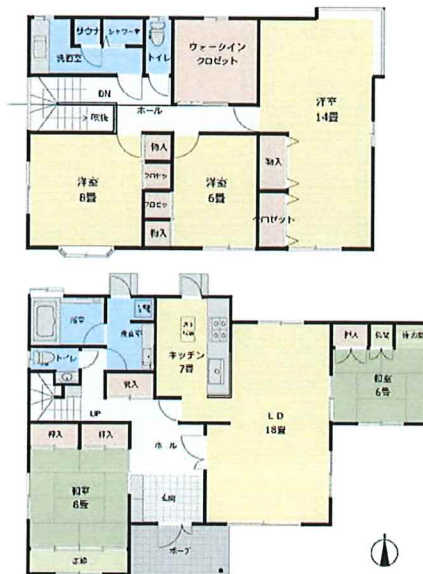
建物面積  
189.32㎡

築年月  
1993年08月

農業をされる方に限ります。のどかな田園風景と山々、自然の魅力に満ちています。南向き日当たり良好です。農地付（1396㎡約422.29坪）駐車場約4台可能です！

## チェックポイント！

主要採光面：南向き、隣接建物距離2m以上、建築確認完了検査済証、空き家バンク登録物件、追焚機能、浴室に窓あり、トイレ2ヶ所、シャワー付洗面化粧台、3口以上コンロ、システムキッチン、グリル、食器洗浄乾燥機、浄水器、シューズ1C、床下収納、照明器具、プロパンガス、出窓、電気、上水道、下水道、エアコン2台以上、シャッター雨戸、庭、駐車場3台分以上



## 売戸建住宅

相野

5SLDK

1,680万円

物件所在地	兵庫県丹波篠山市今田町木津		
交通	J R 福知山線 相野 距離7,700m		
土地面積	公簿	666.95㎡	私道面積 (共有持分)
	構造・規模	軽量鉄骨造 2階建	
建物	面積	189.32㎡	
	間取内訳		
土地権利	所有権	地目	宅地
都市計画	非線引区域	用途地域	無指定
建ぺい率	60%	容積率	200%
築年月	1993年08月	駐車場	
現況	空家	引渡可能時期	2024年7月下旬予定
建築確認番号			
接道状況 (角地・間口)	南公道		
設備	追焚機能、浴室に窓あり、トイレ2ヶ所、シャワー付洗面化粧台、3口以上コンロ、システムキッチン、グリル、食器洗浄乾燥機、浄水器、シューズ1C、床下収納、照明器具、プロパンガス、出窓、電気、上水道、下水道、エアコン2台以上、シャッター雨戸、庭、駐車場3台分以上		
備考	農業をされる方に限ります。農地1396㎡(約422坪)付。農地法第3条申請が必要です。(手続きには約2ヶ月必要です)TVアンテナはなし。建築確認申請、建築確認検査済。室内はとて綺麗です。売主の契約不適合責任なし。敷地内電柱あり。井戸2か所あり。築30年経過しております。設備の保証なし。現況有姿にてお引渡です。土砂災害警戒区域内		

この図面は物件情報の一部を抜粋して掲載しております。(現況優先)  
入居日・引渡日変更や付帯条件、別途料金等が発生する場合がありますのでご確認ください。