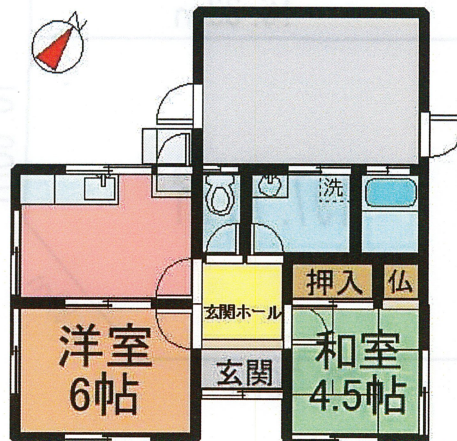
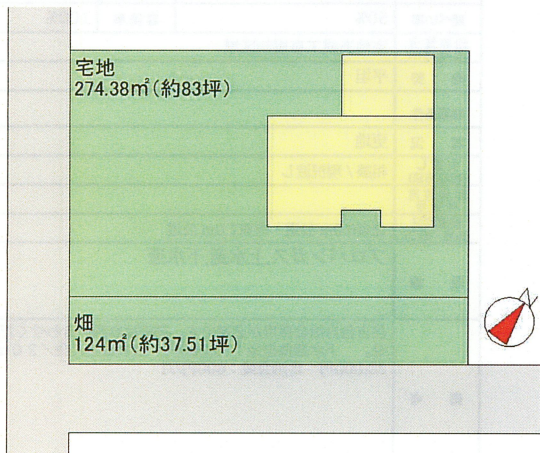
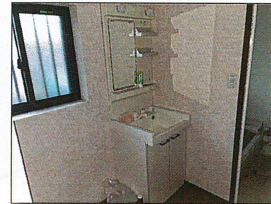
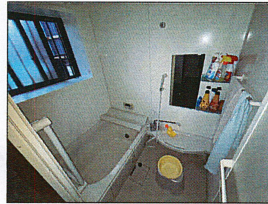
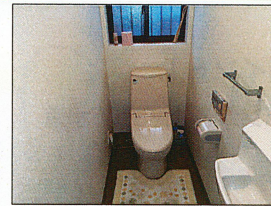


敷地約398㎡（約120.5坪）の敷地に建つ木造平家住宅のご紹介です。



※概略図につき、現況優先となります。

物件種別	中古戸建			
価格	600万円			
所在地	兵庫県丹波篠山市追入 ¹			
交通状況	J R福知山線柏原駅 車で11分			
	舞鶴若狭自動車道 丹南篠山口インターまで車で約19分			
土地建物	面積	398.38㎡(120.5坪)		
	私道面積	-		
	地目	宅地・畑		
	延床面積	62.25㎡(18.83坪)		
	建物構造	木造	瓦葺	1階建
	築年月	平成20年11月		
	間取り	2DK		
	都市計画	非線引区域		
	用途地域	指定の無い区域		
	建ぺい率	60%	容積率	200%
法令上の制限	農地法			
土砂災害防止法	土砂災害警戒区域内			
接道方向等①	西側公道 幅員4.4m接道			
接道方向等②	南側公道 幅員6m接道			
設備	駐車場	有	電気	有
	飲料水	公営水道	下排水	公共下水
	ガス	プロパンガス		
小学校区	大山小学校まで 2400m			
中学校区	丹南中学校まで 8500m			
周辺環境	スーパーまで6200m 病院まで8900m			
備考	宅地部分274.38㎡(約83坪)・畑部分124㎡(約37.5坪)。農地法3条申請許可が必要です。			
敷地398㎡(約120.5坪)の敷地に建つ木造平屋住宅のご紹介です。築後15年の建物は手直しなしでもそのままご利用可能です。敷地の中に124㎡(約37.5坪)のちょうど良いサイズの畑があります。				
現況	空家	引渡し時期	即可能	