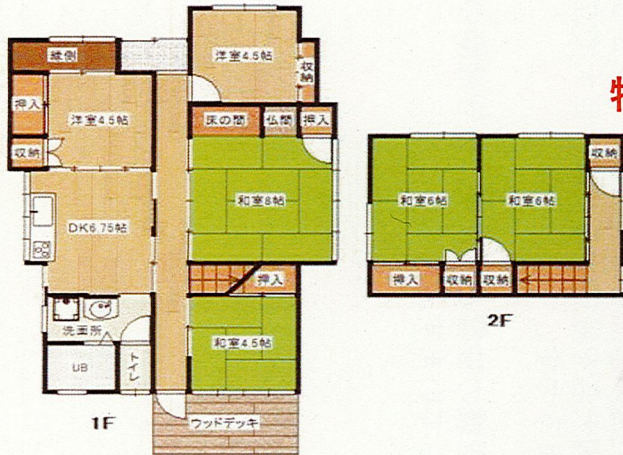


JR古市駅徒歩3分♪ 波賀野新田 中古戸建



物件向かいに月極駐車場有り



※図面と現況が異なる場合は現況を優先いたします。

種別	売買 戸建て			
価格	580 万円			
所在地	兵庫県丹波篠山市波賀野新田145			
交通	路線	福知山線		
	駅	古市駅		
	所要時間	徒歩3分		
建物	建物面積	116.84㎡	間取	6DK
	間取内訳	-		
	構造・規模	木造・2階建		
	築年月	1968年8月		
設備	公営水道、公共下水、プロパン、電気、バス専用、トイレ専用、室内洗濯機置場			
土地	土地面積	公簿231.4㎡	地目	宅地
	土地権利	所有権	都市計画	非線引区域
	用途地域	指定なし		
	建ぺい率	70%	容積率	200%
	接道状況	一方		
	セットバック	セットバック有		
	法令上の制限	歴史的な町の区域/宅地造成工事規制区域		
	引渡	現況	空家	
	引渡時期	相談		
備考	<ul style="list-style-type: none"> ・敷地内駐車場無し（近隣月極駐車場有り） ・屋根葺き替え（約5年前）、水回りリフォーム（約16年前） ・敷地内井戸有り ・土砂災害警戒区域内 			
取引態様	専属専任媒介			