

売地

篠山口駅

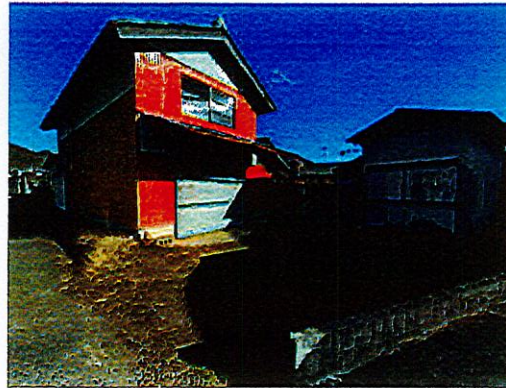
現況渡し

土地面積
公簿 290.93㎡

現況
建物有

引渡可能時期
相談

約88坪の宅地！上物付きです。住宅地に最適です。



種別	売地		
用途	住宅用地		
駅	篠山口		
土地面積	公簿 290.93㎡	私道面積 (共有部分)	なし
価格	700万円	坪単価	@7.96万円

物件所在地	兵庫県丹波篠山市乾新町		
交通	J R 福知山線 篠山口 距離4,700m		
土地権利	所有権	地目	宅地
都市計画	非線引区域	用途地域	無指定
建ぺい率	70%	容積率	200%
他の法令上の制限			
地 齢			
建築条件			
現 況	建物有		
引渡し (可能な場合)	相談 / 現況渡し		
新築許可番号			
接道状況 (角地・前口)	西3.4m 公道		
設 備			
備 考	※初期区域は歴史的な町の区域、下水道引込あり（下水道負担金は交私済） 上水道は引込なし。全面道路に上水道配管あり。上物倉庫あり（未登記）令和5年度固定資産税47100円です。		

この図面は物件情報の一部を抜粋して掲載しております。（現況優先）
入居日・引渡日変更や付帯条件、別途料金等が発生する場合がありますのでご確認ください。