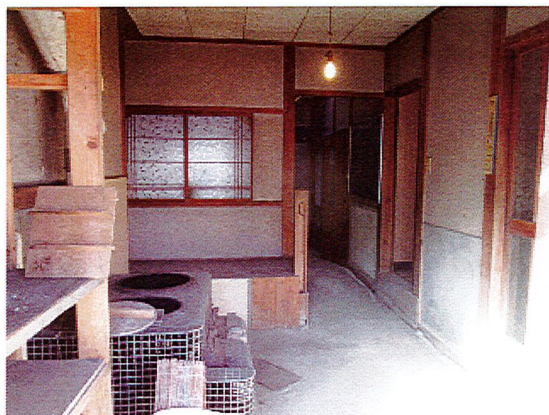


売却

丹波篠山市辻8Dk
400万円



自然に囲まれた静かな環境
おくどさんあります

日置地区
丹波篠山市辻

JR福知山線「篠山口駅」まで約13km
市役所（城東支所）まで約3km

土地面積：376.22㎡

建物面積：114.04㎡

電気・上下水道・プロパンガス

木造瓦葺平家建

建築年月日不詳 築100年以上

備考 駐車場無し。おくどさん、蔵等、附属建物あり。
農地（125㎡）山林（2093㎡）あり（要相談）
トイレ汲み取り。下水桝は有りますが接続が必要です。

この図面は物件情報の一部を抜粋して掲載しております。（現況優先）。
付帯条件や別途料金等が発生する場合がありますのでご確認ください。

お問い合わせ番号B173

NO217

