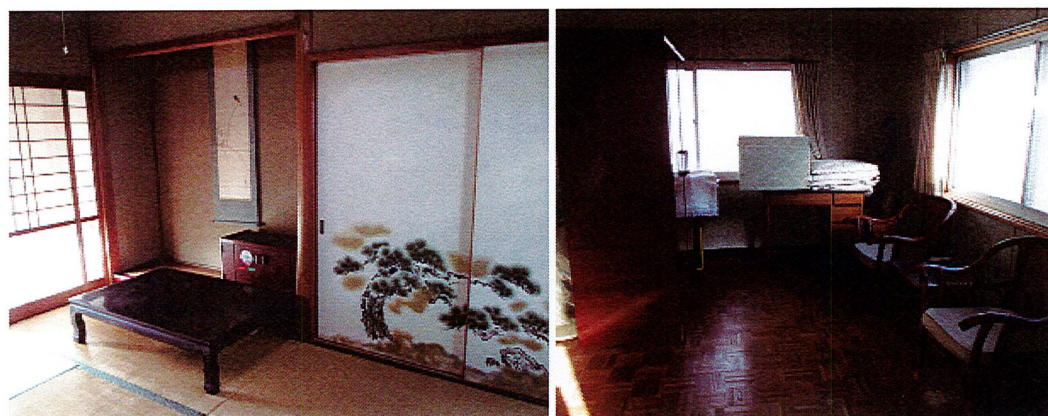


売却

西新町8DK 物置付き

1400万円



篠山城跡近くの旧武家屋敷町 趣のある美しい町並み

篠山地区

丹波篠山市西新町

JR福知山線「篠山口駅」まで約4.5km
神姫バス「西町」バス停まで550m徒歩約6分
市役所まで650m徒歩約8分

土地面積：571.90㎡

建物面積：91.86㎡

電気・上下水道・都市ガス

木造瓦葺平家建

1963年築

備考 伝統的建造物群保存地区内にあります。
駐車場有り。物置有り。
空き家になって18年ですが、定期的に
庭や室内の手入れは行っています。

この図面は物件情報の一部を抜粋して掲載しております。（現況優先）。
付帯条件や別途料金等が発生する場合がありますのでご確認ください。

お問い合わせ番号BH17
NO215

