

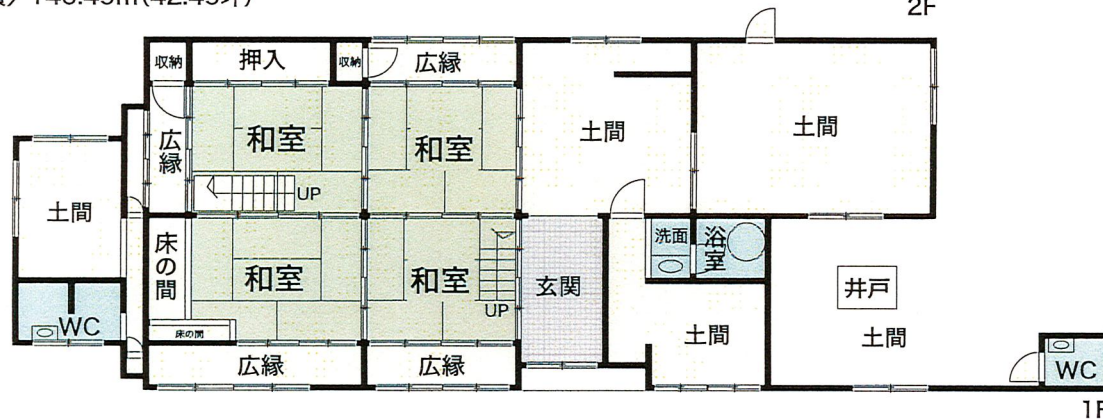
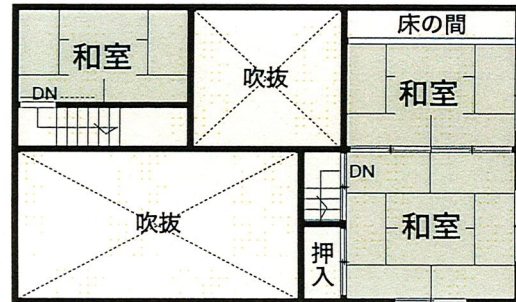
丹波篠山市 味間南

中古一戸建

価格 **1,530** (税込) 万円

■土地面積/962.14㎡(219.04坪)
■建物面積/140.49㎡(42.49坪)

◆古民家住宅物件



物件概要 ※間取は概略図につき、現況優先。

- 所在地/丹波篠山市味間南
- 交通/JR「篠山口」駅約2km
- 構造/木造スレート葺2階建
- 築年月/昭和元年築(農家用住宅)
- 接道/南側公道
- 私道負担/なし
- 都市計画/非線引き区域
- 建ぺい率/60%
- 容積率/200%