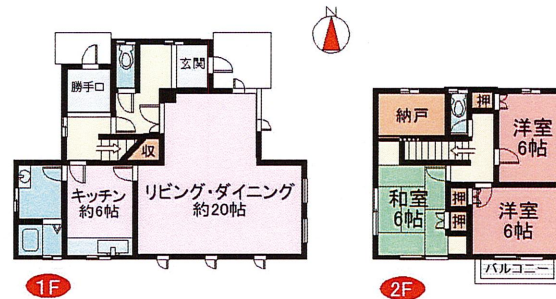
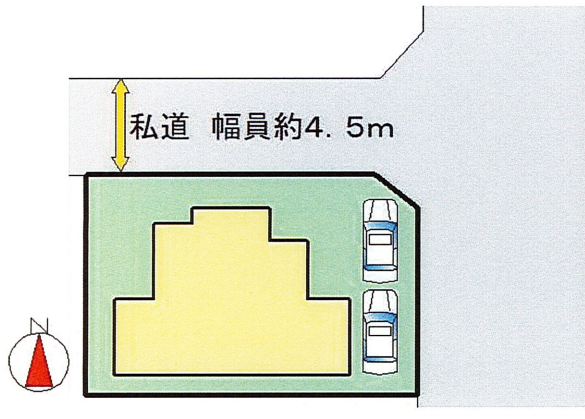
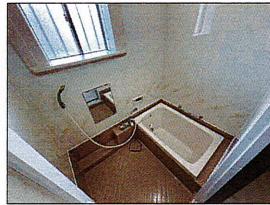
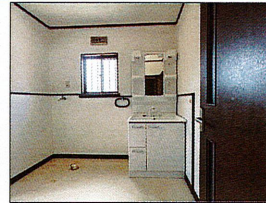


パナソニックホームズ施工のしっかりしたお家です。



※概略図につき、現況優先となります。

物件種別	中古戸建		
価格	1320万円		
所在地	兵庫県丹波篠山市郡家		
交通状況	J R福知山線篠山口駅 車で10分		
	舞鶴若狭自動車道 丹南篠山口ICから車で約10分		
土地	面積	170.93㎡(51.7坪)	
	私道面積	-	
建物	地目	宅地	
	延床面積	117.57㎡(35.56坪)	
建物	建物構造	軽量鉄骨造 スレート葺 2階建	
	築年月	平成 4年12月	
建物	間取り	3SLDK	
	都市計画	非線引区域	
用途地域	指定の無い区域		
建物	建ぺい率	60%	容積率 200%
	法令上の制限	-	
土砂災害防止法	土砂災害警戒区域外		
接道方向等①	北側私道 幅員4.5m 間口13.7m接道		
接道方向等②	-		
設備	駐車場	有	電気 有
	飲料水	公営水道	下排水 浄化槽
設備	ガス	都市ガス	
	小学校区	城北畑小学校まで1600m	
中学校区	篠山中学校まで 2400m		
周辺環境	スーパーまで1400m 病院まで850m		
備考	前面道路私道につき、私道持ち分あり。		
	閑静な住宅地にて中古戸建のご紹介です。パナソニックホームズ施工のしっかりしたお家で、室内も丁寧にお使いです。		
現況	空家	引渡し時期	即可能