

物件種目

古民家:中古戸建

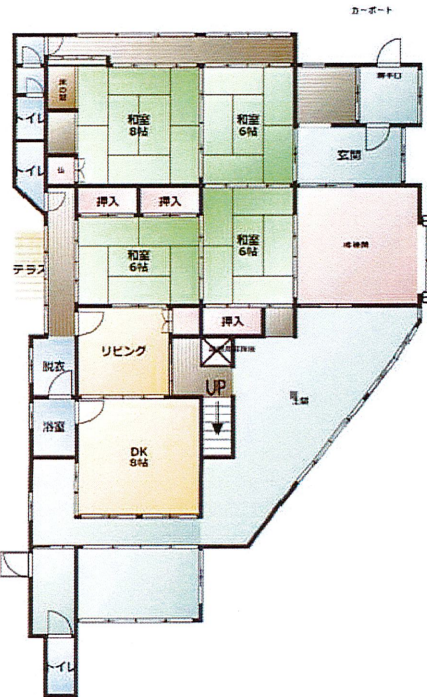
打坂

価格

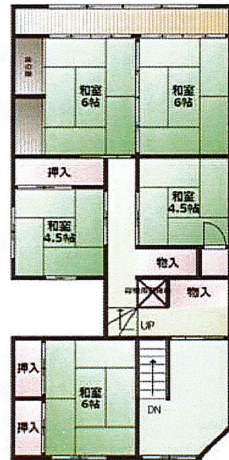
600 万円

田舎暮らし！ 畑付

店舗として利用されていたので、色々な利用ができる間取りです



1階平面図



2階平面図

間取りは現況を優先します

■ 所在地	丹波篠山市 打坂:		
■ 交通	JR福知山線 篠山口駅より 6Km		
■ 土地面積 (公簿)	712.9 m ² * (約 215.60 坪)		
■ 建物	構造	木造瓦葺2階建て	
	延床面積	279.21 m ² 約84.46坪	
		1階 187.18m ² 2階92.03m ²	
	築年月日	不明 昭和32年頃	
■ 土地権利	所有権	■ 地目	宅地・田
■ 都市計画	非線引区域	■ 用途地域	指定なし
■ 建ぺい率	60 %	■ 容積率	200 %
■ 私道負担	無	■ 間取り	-
■ 他の制限	農地法		
■ 駐車場	スペース有	■ セットバック	あり
■ 現況	空家	■ 引渡日予定	相談
■ 接道状況	東側 公道 約3.8m 南側 公道 約 7.2m		
■ 設備	公営水道、公共下水、プロパンガス、電気		
■ 備考	リフォーム工事が必要です(一部雨漏りあり) 現状のままの引渡し(売主の契約不適合責任免責) *面積内訳:宅地 宅地392.90m ² 2筆・地目:田(現況:畑)320m ² 1筆 未登記建物あり 設備については交換が必要です 土砂災害警戒区域(敷地内)		