

物件種目

古民家:中古戸建

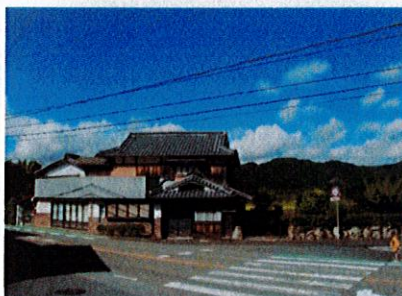
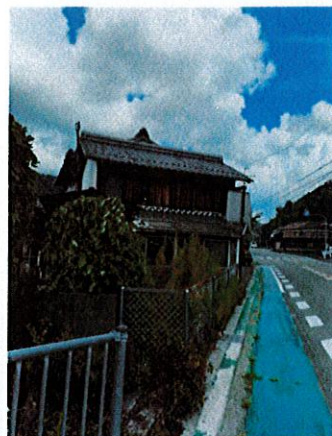
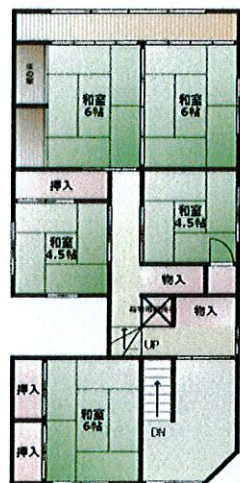
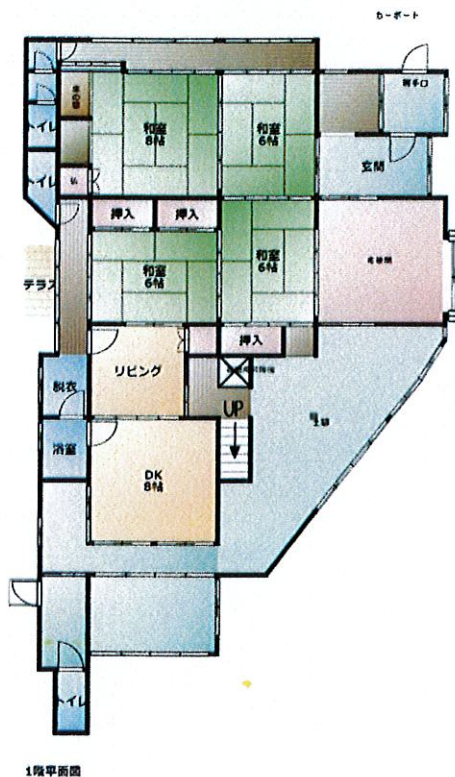
打坂

価格

830 万円

田舎暮らし！ 田付(4686㎡) 宅地(361㎡+117㎡)

店舗として利用されていたので、色々な利用ができる間取りです  
農業用倉庫(鉄骨造2階建て)付



■ 所在地	丹波篠山市 打坂		
■ 交通	JR福知山線 篠山口駅より 6Km		
■ 土地面積 (公簿)	5164.34 m <sup>2</sup> * (約 坪)		
■ 建物	構造	木造瓦葺2階建て	
	延床面積	279.21 m <sup>2</sup> 約84.46坪	
		1階 187.18m <sup>2</sup> 2階92.03m <sup>2</sup>	
	築年月日	不明 昭和32年頃	
■ 土地権利	所有権	■ 地目	宅地・田
■ 都市計画	非線引区域	■ 用途地域	指定なし
■ 建ぺい率	60 %	■ 容積率	200 %
■ 私道負担	無	■ 間取り	-
■ 他の制限	農地法		
■ 駐車場	スペース有	■ セットバック	あり
■ 現況	空家	■ 引渡日予定	相談
■ 接道状況	東側 公道 約3.8m 南側 公道 約 7.2m		
■ 設備	公営水道、公共下水、プロパンガス、電気		
■ 備考	リフォーム工事がが必要です(一部雨漏りあり) 現状のままの引渡し(売主の契約不適合責任免責) * 面積内訳: 宅地 宅地361.04㎡+117.30㎡ 3筆・田(約4600㎡) 5筆 農業用倉庫付 建物付 179.51㎡(S53築) 設備については交換が必要です 土砂災害警戒区域(敷地内)		

間取りは現況を優先します

取引態様:仲介