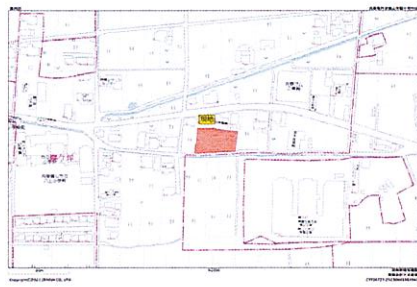
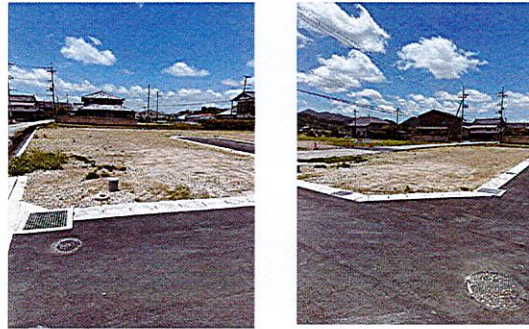
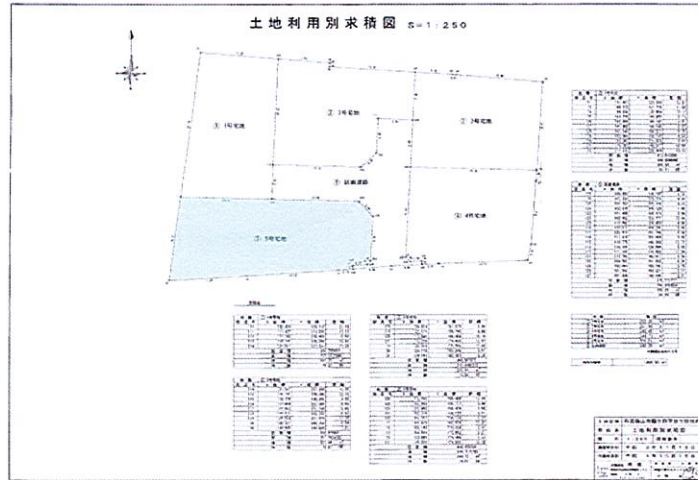


# 売地



最適用途	住宅用地		
所在地	丹波篠山市糯ヶ坪		
土地面積	公簿 306.21m <sup>2</sup>	私道面積 (共有持分)	なし
価格	900万円	坪単価	@9.72万円

物件所在地	兵庫県丹波篠山市糯ヶ坪 甲: 宅地		
交通	JR 福知山線 篠山口 距離6,100m		
土地権利	所有権	地目	宅地
都市計画	非線引区域	用途地域	無指定
建ぺい率	60%	容積率	200%
他の法令上の制限			
地勢	平坦		
建築条件			
現況	更地		
引渡し (可能時期/方法)	即時 / 更地渡し		
開発許可等番号			
接道状況 (角地・間口)	角地: 2方道路 北5.0m 公道 接面12.5m 東5.0m 公道 接面9.4m		
設備	電気, 上水道, 下水道		
備考	大通りから離れているため、夜は大変静かです。 ※この土地は現況有姿分譲地ですから、住宅等を建築して生活するために必要とされる施設はありません。		

**価格改定しました★**  
**八上小学校に近く、ゆったりとした敷地です★**

## チェックポイント!

- 整形地 ● 電気 ● 上水道 ● 下水道

土地面積 公簿 306.21m <sup>2</sup>	現況 更地	引渡可能時期 即時
---------------------------------	----------	--------------

この図面は物件情報の一部を抜粋して掲載しております。(現況優先)  
 入居日・引渡日変更や付帯条件、別途料金等が発生する場合がありますのでご確認ください。